

Produktname: DUSP6 Kaninchen-monoklonaler Antikörper**Katalog-Nr.: AMRe86729**

Nur für Forschungszwecke.

Zusammenfassung

Beschreibung	Rekombinanter monoklonaler Kaninchenantikörper
Host	Kaninchen
Anwendung	WB,IHC,FC,IP
Reaktivität	Mensch, Maus, Ratte
Konjugation	Unkonjugiert
Modifikation	Unverändert
Isotyp	IgG
Klonalität	Monoklonal
Form	Flüssig
Konzentration	-
Lagerung	Aliquotieren und bei -20°C lagern (12 Monate haltbar).Frost/Tau-Zyklen vermeiden.
Versand	Eisbeutel
Puffer	Geliefert in 50 mM Tris-Glycin (pH 7,4), 0,15 M NaCl, 40 % Glycerin, 0,01 % Natriumazid und 0,05 % Schutzprotein. Haltbar für 12 Monate ab Erhalt.
Aufreinigung	Affinitätsreinigung

Anwendung

Verdünnungsverhältnis	WB 1:500-1:2000,IHC 1:50-1:100,FC 1:50-1:200,IP 1:50-1:100
Molekulargewicht	Calculated MW:42 kDa; Observed MW:42 kDa

Antigen-Informationen

Genname	DUSP6
Alternative Namen	HH19; MKP3; PYST1
Gen-ID	1848
SwissProt ID	Q16828
Immunogen	Ein synthetisches Peptid des humanen DUSP6

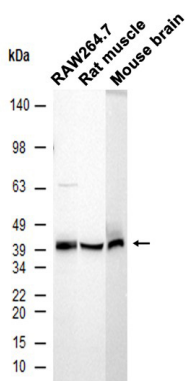
Hintergrund

Das von diesem Gen kodierte Protein gehört zur Familie der dualspezifischen Proteinphosphatasen. Diese Phosphatasen

inaktivieren ihre Zielkinasen durch Dephosphorylierung sowohl der Phosphoserin-/Threonin- als auch der Phosphotyrosinreste. Sie regulieren negativ Mitglieder der MAP-Kinase-Superfamilie (MAPK/ERK, SAPK/JNK, p38), die mit Zellproliferation und -differenzierung assoziiert sind. Verschiedene Mitglieder der Familie der dualspezifischen Phosphatasen weisen unterschiedliche Substratspezifitäten für verschiedene MAP-Kinasen, unterschiedliche Gewebeverteilung und subzelluläre Lokalisation sowie unterschiedliche Induzierbarkeit ihrer Expression durch extrazelluläre Stimuli auf. Dieses Genprodukt inaktiviert ERK2, wird in verschiedenen Geweben exprimiert, mit den höchsten Konzentrationen in Herz und Pankreas, und ist, im Gegensatz zu den meisten anderen Mitgliedern dieser Familie, im Zytoplasma lokalisiert. Mutationen in diesem Gen wurden mit kongenitalem hypogonadotropem Hypogonadismus in Verbindung gebracht. Für dieses Gen wurden alternativ gespleißte Transkriptvarianten gefunden. [bereitgestellt von RefSeq, Januar 2014]

Forschungsbereich

Bilddaten



Western-Blot-Analyse von Extrakten aus RAW264.7-Zellen und Rattenmuskulatur sowie Mausgehirngewebe unter Verwendung des monoklonalen Kaninchen-Antikörpers DUSP6 in einer Verdünnung von 1:1000.