

**Produktname: Fbx32 Kaninchen-monoklonaler Antikörper****Katalog-Nr.: AMRe86723**

Nur für Forschungszwecke.

**Zusammenfassung**

<b>Beschreibung</b>	Rekombinanter monoklonaler Kaninchenantikörper
<b>Host</b>	Kaninchen
<b>Anwendung</b>	WB,ICC/IF
<b>Reaktivität</b>	Mensch, Maus, Ratte
<b>Konjugation</b>	Unkonjugiert
<b>Modifikation</b>	Unverändert
<b>Isotyp</b>	IgG
<b>Klonalität</b>	Monoklonal
<b>Form</b>	Flüssig
<b>Konzentration</b>	-
<b>Lagerung</b>	Aliquotieren und bei -20°C lagern (12 Monate haltbar).Frost/Tau-Zyklen vermeiden.
<b>Versand</b>	Eisbeutel
<b>Puffer</b>	Geliefert in 50 mM Tris-Glycin (pH 7,4), 0,15 M NaCl, 40 % Glycerin, 0,01 % Natriumazid und 0,05 % Schutzprotein. Haltbar für 12 Monate ab Erhalt.
<b>Aufreinigung</b>	Affinitätsreinigung

**Anwendung**

<b>Verdünnungsverhältnis</b>	WB 1:500-1:2000,ICC/IF 1:100-1:200
<b>Molekulargewicht</b>	Calculated MW:42 kDa; Observed MW:42 kDa

**Antigen-Informationen**

<b>Genname</b>	Fbx32
<b>Alternative Namen</b>	Fbx32; MAFbx
<b>Gen-ID</b>	114907
<b>SwissProt ID</b>	Q969P5
<b>Immunogen</b>	Ein synthetisches Peptid des humanen Fbx32

**Hintergrund**

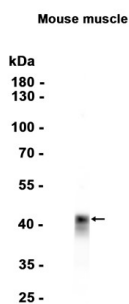
Dieses Gen kodiert für ein Mitglied der F-Box-Proteinfamilie, die durch ein etwa 40 Aminosäuren umfassendes Motiv, die F-Box,

charakterisiert ist. Die F-Box-Proteine bilden eine der vier Untereinheiten des Ubiquitin-Protein-Ligase-Komplexes SCF (SKP1-Cullin-F-Box), der an der phosphorylierungsabhängigen Ubiquitinierung beteiligt ist. Die F-Box-Proteine werden in drei Klassen unterteilt: Fbws mit WD-40-Domänen, Fbls mit Leucin-reichen Wiederholungen und Fbxs mit entweder unterschiedlichen Protein-Protein-Interaktionsmodulen oder ohne erkennbare Motive. Das von diesem Gen kodierte Protein gehört zur Fbxs-Klasse und enthält eine F-Box-Domäne. Dieses Protein wird bei Muskelatrophie stark exprimiert, während Mäuse mit einem Defekt dieses Gens resistent gegen Atrophie sind. Daher stellt dieses Protein ein potenzielles Zielmolekül für die Behandlung von Muskelatrophie dar. Alternatives Spleißen führt zu mehreren Transkriptvarianten, die für verschiedene Isoformen kodieren. [bereitgestellt von RefSeq, Juni 2011]

## Forschungsbereich

-

## Bilddaten



Western-Blot-Analyse von Extrakten aus Mausmuskulgewebe unter Verwendung des monoklonalen Kaninchenantikörpers Fbx32 in einer Verdünnung von 1:1000.