

Produktname: GATA2 Kaninchen-monoklonaler Antikörper**Katalog-Nr.: AMRe86722**

Nur für Forschungszwecke.

Zusammenfassung

Beschreibung	Rekombinanter monoklonaler Kaninchenantikörper
Host	Kaninchen
Anwendung	WB,IP
Reaktivität	Mensch, Maus, Ratte
Konjugation	Unkonjugiert
Modifikation	Unverändert
Isotyp	IgG
Klonalität	Monoklonal
Form	Flüssig
Konzentration	-
Lagerung	Aliquotieren und bei -20°C lagern (12 Monate haltbar).Frost/Tau-Zyklen vermeiden.
Versand	Eisbeutel
Puffer	Geliefert in 50 mM Tris-Glycin (pH 7,4), 0,15 M NaCl, 40 % Glycerin, 0,01 % Natriumazid und 0,05 % Schutzprotein. Haltbar für 12 Monate ab Erhalt.
Aufreinigung	Affinitätsreinigung

Anwendung

Verdünnungsverhältnis	WB 1:500-1:2000,IP 1:20-1:50
Molekulargewicht	Calculated MW:51 kDa; Observed MW:51 kDa

Antigen-Informationen

Genname	GATA2
Alternative Namen	DCML; IMD21; NFE1B; MONOMAC
Gen-ID	2624
SwissProt ID	P23769
Immunogen	Ein synthetisches Peptid des humanen GATA2

Hintergrund

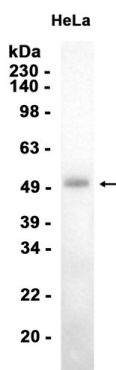
Dieses Gen kodiert für ein Mitglied der GATA-Familie von Zinkfinger-Transkriptionsfaktoren, die nach der Konsensus-

Nukleotidsequenz benannt sind, an die sie in den Promotorregionen von Zielgenen binden. Das kodierte Protein spielt eine wesentliche Rolle bei der Regulation der Transkription von Genen, die an der Entwicklung und Proliferation hämatopoetischer und endokriner Zelllinien beteiligt sind. Alternatives Spleißen führt zu mehreren Transkriptvarianten. [bereitgestellt von RefSeq, März 2009]

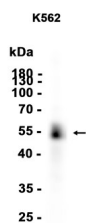
Forschungsbereich

-

Bilddaten



Western-Blot-Analyse von Extrakten aus HeLa-Zellen unter Verwendung des monoklonalen Kaninchen-Antikörpers GATA2 in einer Verdünnung von 1:2000.



Western-Blot-Analyse von Extrakten aus K562-Zellen mit AMRe86722 in einer Verdünnung von 1:1000.