

Produktname: CrkL Kaninchen-monoklonaler Antikörper**Katalog-Nr.: AMRe86720**

Nur für Forschungszwecke.

Zusammenfassung

Beschreibung	Rekombinanter monoklonaler Kaninchenantikörper
Host	Kaninchen
Anwendung	WB,IHC,ICC/IF,FC,IP
Reaktivität	Mensch, Maus, Ratte
Konjugation	Unkonjugiert
Modifikation	Unverändert
Isotyp	IgG
Klonalität	Monoklonal
Form	Flüssig
Konzentration	-
Lagerung	Aliquotieren und bei -20°C lagern (12 Monate haltbar).Frost/Tau-Zyklen vermeiden.
Versand	Eisbeutel
Puffer	Geliefert in 50 mM Tris-Glycin (pH 7,4), 0,15 M NaCl, 40 % Glycerin, 0,01 % Natriumazid und 0,05 % Schutzprotein. Haltbar für 12 Monate ab Erhalt.
Aufreinigung	Affinitätsreinigung

Anwendung

Verdünnungsverhältnis	WB 1:500-1:2000,IHC 1:50-1:200,ICC/IF 1:20-1:50,FC 1:20-1:50,IP 1:50-1:100
Molekulargewicht	Calculated MW:34 kDa; Observed MW:39 kDa

Antigen-Informationen

Genname	CrkL
Alternative Namen	Crk-like protein
Gen-ID	1399
SwissProt ID	P46109
Immunogen	Ein synthetisches Peptid des humanen CrkL

Hintergrund

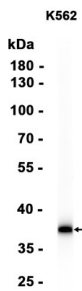
Dieses Gen kodiert für eine Proteinkinase mit SH2- und SH3-Domänen (Src-Homologie), die nachweislich die RAS- und JUN-

Kinase-Signalwege aktiviert und Fibroblasten RAS-abhängig transformiert. Es ist ein Substrat der BCR-ABL-Tyrosinkinase, spielt eine Rolle bei der Fibroblastentransformation durch BCR-ABL und könnte onkogen sein. [bereitgestellt von RefSeq, Jan. 2009]

Forschungsbereich

-

Bilddaten



Western-Blot-Analyse von Extrakten aus K562-Zellen unter Verwendung des monoklonalen Kaninchen-Antikörpers CrkL in einer Verdünnung von 1:100.