

Produktname: DKK1 Kaninchen-monoklonaler Antikörper**Katalog-Nr.: AMRe86718**

Nur für Forschungszwecke.

Zusammenfassung

Beschreibung	Rekombinanter monoklonaler Kaninchenantikörper
Host	Kaninchen
Anwendung	WB,IHC
Reaktivität	Menschlich
Konjugation	Unkonjugiert
Modifikation	Unverändert
Isotyp	IgG
Klonalität	Monoklonal
Form	Flüssig
Konzentration	-
Lagerung	Aliquotieren und bei -20°C lagern (12 Monate haltbar).Frost/Tau-Zyklen vermeiden.
Versand	Eisbeutel
Puffer	Geliefert in 50 mM Tris-Glycin (pH 7,4), 0,15 M NaCl, 40 % Glycerin, 0,01 % Natriumazid und 0,05 % Schutzprotein. Haltbar für 12 Monate ab Erhalt.
Aufreinigung	Affinitätsreinigung

Anwendung

Verdünnungsverhältnis	WB 1:1000-1:5000,IHC 1:200-1:1000
Molekulargewicht	Calculated MW:29 kDa; Observed MW:28-40 kDa

Antigen-Informationen

Genname	DKK1
Alternative Namen	SK; DKK-1
Gen-ID	22943
SwissProt ID	O94907
Immunogen	Ein synthetisches Peptid des humanen DKK1

Hintergrund

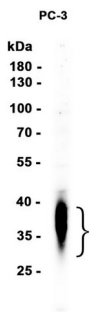
Dieses Gen kodiert für ein Mitglied der Dickkopf-Proteinfamilie. Mitglieder dieser Familie sind sezernierte Proteine, die durch

zwei cysteinreiche Domänen charakterisiert sind, welche Protein-Protein-Interaktionen vermitteln. Das kodierte Protein bindet an den LRP6-Co-Rezeptor und hemmt die β -Catenin-abhängige Wnt-Signalübertragung. Dieses Gen spielt eine Rolle in der Embryonalentwicklung und könnte für die Knochenbildung im Erwachsenenalter von Bedeutung sein. Eine erhöhte Expression dieses Gens wurde in zahlreichen humanen Krebsarten beobachtet, und dieses Protein könnte die Proliferation, Invasion und das Wachstum von Krebszelllinien fördern. [bereitgestellt von RefSeq, Sep 2017]

Forschungsbereich

-

Bilddaten



Western-Blot-Analyse von Extrakten aus PC-3-Zellen unter Verwendung des monoklonalen Kaninchen-Antikörpers DKK1 in einer Verdünnung von 1:1000.