

Produktname: SCRIBBLE Kaninchen-monoklonaler Antikörper**Katalog-Nr.: AMRe86716**

Nur für Forschungszwecke.

Zusammenfassung

Beschreibung	Rekombinanter monoklonaler Kaninchenantikörper
Host	Kaninchen
Anwendung	WB,FC
Reaktivität	Menschlich
Konjugation	Unkonjugiert
Modifikation	Unverändert
Isotyp	IgG
Klonalität	Monoklonal
Form	Flüssig
Konzentration	-
Lagerung	Aliquotieren und bei -20°C lagern (12 Monate haltbar).Frost/Tau-Zyklen vermeiden.
Versand	Eisbeutel
Puffer	Geliefert in 50 mM Tris-Glycin (pH 7,4), 0,15 M NaCl, 40 % Glycerin, 0,01 % Natriumazid und 0,05 % Schutzprotein. Haltbar für 12 Monate ab Erhalt.
Aufreinigung	Affinitätsreinigung

Anwendung

Verdünnungsverhältnis	WB 1:1000-1:5000,FC 1:100-1:500
Molekulargewicht	Calculated MW:175 kDa; Observed MW:240 kDa

Antigen-Informationen

Genname	SCRIBBLE
Alternative Namen	CRIB1; SCRIB1; SCRIB1; Vartul
Gen-ID	23513
SwissProt ID	Q14160
Immunogen	Ein synthetisches Peptid des menschlichen SCRIBBLE

Hintergrund

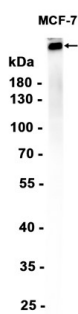
Dieses Gen kodiert für ein Protein, das Ähnlichkeit mit dem Scribble-Protein von Drosophila aufweist. Das Säugetierprotein ist

an Tumorsuppressionsprozessen beteiligt. Als Gerüstprotein, das an Zellpolarisationsprozessen mitwirkt, bindet dieses Protein an zahlreiche andere Proteine. Das kodierte Protein bindet über seine PDZ-Domäne und den C-Terminus von E6 an das Papillomavirus-E6-Protein. Für dieses Gen wurden zwei alternativ gespleißte Transkriptvarianten gefunden, die für unterschiedliche Proteinisoformen kodieren. [bereitgestellt von RefSeq, Nov. 2011]

Forschungsbereich

-

Bilddaten



Western-Blot-Analyse von Extrakten aus MCF-7-Zellen unter Verwendung des monoklonalen Kaninchen-Antikörpers SCRIBBLE in einer Verdünnung von 1:1000.