

**Produktname: GM130 Kaninchen-monoklonaler Antikörper****Katalog-Nr.: AMRe86714**

Nur für Forschungszwecke.

**Zusammenfassung**

<b>Beschreibung</b>	Rekombinanter monoklonaler Kaninchenantikörper
<b>Host</b>	Kaninchen
<b>Anwendung</b>	WB,IHC,ICC/IF,FC,IP
<b>Reaktivität</b>	Menschlich
<b>Konjugation</b>	Unkonjugiert
<b>Modifikation</b>	Unverändert
<b>Isotyp</b>	IgG
<b>Klonalität</b>	Monoklonal
<b>Form</b>	Flüssig
<b>Konzentration</b>	-
<b>Lagerung</b>	Aliquotieren und bei -20°C lagern (12 Monate haltbar).Frost/Tau-Zyklen vermeiden.
<b>Versand</b>	Eisbeutel
<b>Puffer</b>	Geliefert in 50 mM Tris-Glycin (pH 7,4), 0,15 M NaCl, 40 % Glycerin, 0,01 % Natriumazid und 0,05 % Schutzprotein. Haltbar für 12 Monate ab Erhalt.
<b>Aufreinigung</b>	Affinitätsreinigung

**Anwendung**

<b>Verdünnungsverhältnis</b>	WB 1:1000-1:5000,IHC 1:100-1:500,ICC/IF 1:50-1:200,FC 1:20-1:50,IP 1:20-1:50
<b>Molekulargewicht</b>	Calculated MW:113 kDa; Observed MW:130 kDa

**Antigen-Informationen**

<b>Genname</b>	GM130
<b>Alternative Namen</b>	GM130
<b>Gen-ID</b>	2801
<b>SwissProt ID</b>	Q08379
<b>Immunogen</b>	Ein synthetisches Peptid des humanen GM130

**Hintergrund**

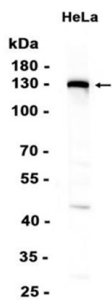
Der Golgi-Apparat, der an der Glykosylierung und dem Transport von Proteinen und Lipiden im Sekretionsweg beteiligt ist,

besteht aus einer Reihe gestapelter Zisternen (abgeflachter Membransäckchen). Wechselwirkungen zwischen dem Golgi-Apparat und Mikrotubuli spielen vermutlich eine wichtige Rolle bei der Reorganisation des Golgi-Apparats nach seiner Fragmentierung während der Mitose. Dieses Gen kodiert für eines der Golgine, eine Proteinfamilie, die im Golgi-Apparat lokalisiert ist. Es wird angenommen, dass dieses kodierte Protein an der Stapelung der Golgi-Zisternen und am vesikulären Transport beteiligt ist. Mehrere alternativ gespleißte Transkriptvarianten dieses Gens wurden beschrieben, die vollständige Länge dieser Varianten ist jedoch noch nicht geklärt. [bereitgestellt von RefSeq, Feb. 2010]

## Forschungsbereich

-

## Bilddaten



Western-Blot-Analyse von Extrakten aus HeLa-Zellen unter Verwendung des monoklonalen Kaninchenantikörpers GM130 in einer Verdünnung von 1:1000.