

Produktname: LC3B Kaninchen-monoklonaler Antikörper**Katalog-Nr.: AMRe86710**

Nur für Forschungszwecke.

Zusammenfassung

Beschreibung	Rekombinanter monoklonaler Kaninchenantikörper
Host	Kaninchen
Anwendung	WB,IHC,ICC/IF
Reaktivität	Mensch, Maus, Ratte, Sonstige
Konjugation	Unkonjugiert
Modifikation	Unverändert
Isotyp	IgG
Klonalität	Monoklonal
Form	Flüssig
Konzentration	0,1 mg/ml. Die Konzentration dieses Produkts kann chargenabhängig sein.
Lagerung	Aliquotieren und bei -20°C lagern (12 Monate haltbar).Frost/Tau-Zyklen vermeiden.
Versand	Eisbeutel
Puffer	Geliefert in 50 mM Tris-Glycin (pH 7,4), 0,15 M NaCl, 40 % Glycerin, 0,01 % Natriumazid und 0,05 % Schutzprotein. Haltbar für 12 Monate ab Erhalt.
Aufreinigung	Affinitätsreinigung

Anwendung

Verdünnungsverhältnis	WB 1:1000-1:5000,IHC 1:500-1:2000,ICC/IF 1:500-1:2000
Molekulargewicht	Calculated MW:15 kDa; Observed MW:14,16 kDa

Antigen-Informationen

Genname	LC3B
Alternative Namen	LC3B; ATG8F; MAP1LC3B-a; MAP1A/1BLC3
Gen-ID	81631, 67443, 64862
SwissProt ID	Q9GZQ8, Q9CQV6, Q62625
Immunogen	Ein synthetisches Peptid des humanen LC3B

Hintergrund

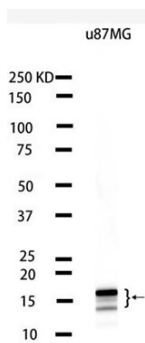
Das Produkt dieses Gens ist eine Untereinheit der neuronalen Mikrotubuli-assoziierten Proteine MAP1A und MAP1B, die am

Mikrotubuli-Aufbau beteiligt und für die Neurogenese wichtig sind. Studien am Rattenhomolog deuten auf eine Rolle dieses Gens bei der Autophagie hin, einem Prozess, der den Abbau zytoplasmatischer Bestandteile umfasst. [bereitgestellt von RefSeq, Juli 2008]

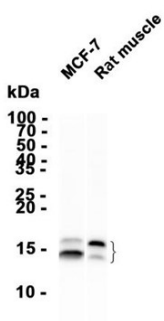
Forschungsbereich

-

Bilddaten



Western-Blot-Analyse von Extrakten aus U-87 MG-Zellen unter Verwendung des LC3B-Kaninchen-Monoklonal-Antikörpers in einer Verdünnung von 1:1000.



Western-Blot-Analyse von Extrakten aus MCF-7-Zellen und Rattenmuskelgewebe mit AMRe86710 in einer Verdünnung von 1:4000.