

Produktname: CITED2 Kaninchen-monoklonaler Antikörper**Katalog-Nr.: AMRe86701**

Nur für Forschungszwecke.

Zusammenfassung

Beschreibung	Rekombinanter monoklonaler Kaninchenantikörper
Host	Kaninchen
Anwendung	WB
Reaktivität	Mensch, Maus
Konjugation	Unkonjugiert
Modifikation	Unverändert
Isotyp	IgG
Klonalität	Monoklonal
Form	Flüssig
Konzentration	-
Lagerung	Aliquotieren und bei -20°C lagern (12 Monate haltbar).Frost/Tau-Zyklen vermeiden.
Versand	Eisbeutel
Puffer	Geliefert in 50 mM Tris-Glycin (pH 7,4), 0,15 M NaCl, 40 % Glycerin, 0,01 % Natriumazid und 0,05 % Schutzprotein. Haltbar für 12 Monate ab Erhalt.
Aufreinigung	Affinitätsreinigung

Anwendung

Verdünnungsverhältnis	WB 1:1000-1:5000
Molekulargewicht	Calculated MW:29 kDa; Observed MW:29 kDa

Antigen-Informationen

Genname	CITED2
Alternative Namen	ASD8; MRG1; VSD2; MRG-1; P35SRJ
Gen-ID	10370
SwissProt ID	Q99967
Immunogen	Ein synthetisches Peptid des menschlichen CITED2

Hintergrund

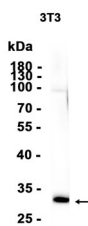
Das von diesem Gen kodierte Protein hemmt die Transaktivierung von HIF1A-induzierten Genen, indem es mit der Bindung des

Hypoxie-induzierbaren Faktors 1-alpha an p300-CH1 konkurriert. Mutationen in diesem Gen sind eine Ursache für Herzseptumdefekte. Für dieses Gen wurden alternativ gespleißte Transkriptvarianten beobachtet, die für mehrere Isoformen kodieren. [bereitgestellt von RefSeq, Mai 2012]

Forschungsbereich

-

Bilddaten



Western-Blot-Analyse von Extrakten aus 3T3-Zellen unter Verwendung des monoklonalen Kaninchenantikörpers CITED2 in einer Verdünnung von 1:1000.