

Produktname: Fibrinogen-Alpha-Kette-monoklonaler Kaninchen-Antikörper**Katalog-Nr.: AMRe86698**

Nur für Forschungszwecke.

Zusammenfassung

Beschreibung	Rekombinanter monoklonaler Kaninchenantikörper
Host	Kaninchen
Anwendung	WB
Reaktivität	Menschlich
Konjugation	Unkonjugiert
Modifikation	Unverändert
Isotyp	IgG
Klonalität	Monoklonal
Form	Flüssig
Konzentration	-
Lagerung	Aliquotieren und bei -20°C lagern (12 Monate haltbar).Frost/Tau-Zyklen vermeiden.
Versand	Eisbeutel
Puffer	Geliefert in 50 mM Tris-Glycin (pH 7,4), 0,15 M NaCl, 40 % Glycerin, 0,01 % Natriumazid und 0,05 % Schutzprotein. Haltbar für 12 Monate ab Erhalt.
Aufreinigung	Affinitätsreinigung

Anwendung

Verdünnungsverhältnis	WB 1:1000-1:5000
Molekulargewicht	Calculated MW:95 kDa; Observed MW:110 kDa

Antigen-Informationen

Genname	Fibrinogen alpha chain
Alternative Namen	Fib2
Gen-ID	2243
SwissProt ID	P02671
Immunogen	Ein synthetisches Peptid der menschlichen Fibrinogen-Alpha-Kette

Hintergrund

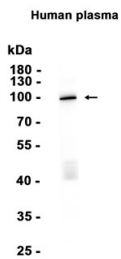
Dieses Gen kodiert die Alpha-Untereinheit des Gerinnungsfaktors Fibrinogen, einem Bestandteil des Blutgerinnsels. Nach einer

Gefäßverletzung wird das kodierte Präproprotein während der Umwandlung von Fibrinogen zu Fibrin durch Thrombin proteolytisch gespalten. Mutationen in diesem Gen führen zu verschiedenen Erkrankungen, darunter Dysfibrinogenämie, Hypofibrinogenämie, Afibrinogenämie und renale Amyloidose. Alternatives Spleißen erzeugt mehrere Transkriptvarianten, von denen mindestens eine eine Isoform kodiert, die einer proteolytischen Spaltung unterliegt. [bereitgestellt von RefSeq, Jan. 2016]

Forschungsbereich

-

Bilddaten



Western-Blot-Analyse von Extrakten aus menschlichem Plasmagewebe unter Verwendung eines monoklonalen Kaninchen-Antikörpers gegen die Fibrinogen-Alpha-Kette in einer Verdünnung von 1:1000.