

Produktname: GPA33 Kaninchen-monoklonaler Antikörper**Katalog-Nr.: AMRe86688**

Nur für Forschungszwecke.

Zusammenfassung

Beschreibung	Rekombinanter monoklonaler Kaninchenantikörper
Host	Kaninchen
Anwendung	WB,IHC,IP
Reaktivität	Menschlich
Konjugation	Unkonjugiert
Modifikation	Unverändert
Isotyp	IgG
Klonalität	Monoklonal
Form	Flüssig
Konzentration	-
Lagerung	Aliquotieren und bei -20°C lagern (12 Monate haltbar).Frost/Tau-Zyklen vermeiden.
Versand	Eisbeutel
Puffer	Geliefert in 50 mM Tris-Glycin (pH 7,4), 0,15 M NaCl, 40 % Glycerin, 0,01 % Natriumazid und 0,05 % Schutzprotein. Haltbar für 12 Monate ab Erhalt.
Aufreinigung	Affinitätsreinigung

Anwendung

Verdünnungsverhältnis	WB 1:500-1:2000,IHC 1:100-1:200,IP 1:20-1:50
Molekulargewicht	Calculated MW:36 kDa; Observed MW:45 kDa

Antigen-Informationen

Genname	GPA33
Alternative Namen	A33
Gen-ID	10223
SwissProt ID	Q99795
Immunogen	Ein synthetisches Peptid des menschlichen GPA33

Hintergrund

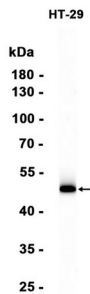
Das von diesem Gen kodierte Glykoprotein ist ein Zelloberflächenantigen, das in über 95 % der menschlichen Darmkrebsarten

exprimiert wird. Der offene Leserahmen kodiert ein 319 Aminosäuren langes Polypeptid mit einer mutmaßlichen sekretorischen Signalsequenz und drei potenziellen Glykosylierungsstellen. Das vorhergesagte reife Protein besitzt eine 213 Aminosäuren lange extrazelluläre Region, eine einzelne Transmembrandomäne und einen 62 Aminosäuren langen intrazellulären Schwanz. Die Sequenz der extrazellulären Region enthält zwei Domänen, die charakteristisch für die CD2-Subgruppe der Immunglobulin-(Ig)-Superfamilie sind. [bereitgestellt von RefSeq, Juli 2008]

Forschungsbereich

-

Bilddaten



Western-Blot-Analyse von Extrakten aus HT-29-Zellen unter Verwendung des monoklonalen Kaninchen-Antikörpers GPA33 in einer Verdünnung von 1:100.