

Produktname: Alkoholdehydrogenase Kaninchen-monoklonaler Antikörper**Katalog-Nr.: AMRe86685**

Nur für Forschungszwecke.

Zusammenfassung

Beschreibung	Rekombinanter monoklonaler Kaninchenantikörper
Host	Kaninchen
Anwendung	WB,IHC
Reaktivität	Mensch, Maus, Ratte
Konjugation	Unkonjugiert
Modifikation	Unverändert
Isotyp	IgG
Klonalität	Monoklonal
Form	Flüssig
Konzentration	-
Lagerung	Aliquotieren und bei -20°C lagern (12 Monate haltbar).Frost/Tau-Zyklen vermeiden.
Versand	Eisbeutel
Puffer	Geliefert in 50 mM Tris-Glycin (pH 7,4), 0,15 M NaCl, 40 % Glycerin, 0,01 % Natriumazid und 0,05 % Schutzprotein. Haltbar für 12 Monate ab Erhalt.
Aufreinigung	Affinitätsreinigung

Anwendung

Verdünnungsverhältnis	WB 1:1000-1:5000,IHC 1:100-1:200
Molekulargewicht	Calculated MW:40 kDa; Observed MW:40 kDa

Antigen-Informationen

Genname	Alcohol Dehydrogenase
Alternative Namen	ADH1
Gen-ID	124
SwissProt ID	P07327
Immunogen	Ein synthetisches Peptid der menschlichen Alkoholdehydrogenase

Hintergrund

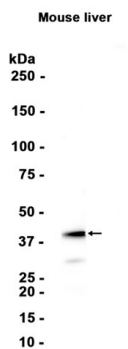
Dieses Gen kodiert für ein Mitglied der Alkoholdehydrogenase-Familie. Das kodierte Protein ist die Alpha-Untereinheit der

Klasse-I-Alkoholdehydrogenase, die aus mehreren Homo- und Heterodimeren aus Alpha-, Beta- und Gamma-Untereinheiten besteht. Alkoholdehydrogenasen katalysieren die Oxidation von Alkoholen zu Aldehyden. Dieses Gen ist in der Leber während der frühen Fetalentwicklung aktiv, in der Leber von Erwachsenen jedoch nur schwach. Es befindet sich in einem Cluster mit sechs weiteren Alkoholdehydrogenase-Genen, darunter jene, die für die Beta- und Gamma-Untereinheiten kodieren, auf dem langen Arm von Chromosom 4. Mutationen in diesem Gen können zu Variationen bestimmter Persönlichkeitsmerkmale und Substanzabhängigkeit beitragen. [bereitgestellt von RefSeq, Nov. 2010]

Forschungsbereich

-

Bilddaten



Western-Blot-Analyse von Extrakten aus Mauslebergewebe unter Verwendung eines monoklonalen Kaninchen-Antikörpers gegen Alkoholdehydrogenase in einer Verdünnung von 1:1000.