

Produktname: CD6 Kaninchen-monoklonaler Antikörper**Katalog-Nr.: AMRe86684**

Nur für Forschungszwecke.

Zusammenfassung

Beschreibung	Rekombinanter monoklonaler Kaninchenantikörper
Host	Kaninchen
Anwendung	WB,IHC
Reaktivität	Menschlich
Konjugation	Unkonjugiert
Modifikation	Unverändert
Isotyp	IgG
Klonalität	Monoklonal
Form	Flüssig
Konzentration	-
Lagerung	Aliquotieren und bei -20°C lagern (12 Monate haltbar).Frost/Tau-Zyklen vermeiden.
Versand	Eisbeutel
Puffer	Geliefert in 50 mM Tris-Glycin (pH 7,4), 0,15 M NaCl, 40 % Glycerin, 0,01 % Natriumazid und 0,05 % Schutzprotein. Haltbar für 12 Monate ab Erhalt.
Aufreinigung	Affinitätsreinigung

Anwendung

Verdünnungsverhältnis	WB 1:1000-1:5000,IHC 1:200-1:500
Molekulargewicht	Calculated MW:72 kDa; Observed MW:100 kDa

Antigen-Informationen

Genname	CD6
Alternative Namen	TP120
Gen-ID	923
SwissProt ID	P30203
Immunogen	Ein synthetisches Peptid des humanen CD6

Hintergrund

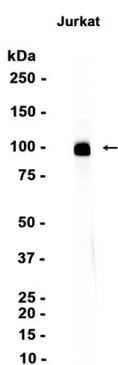
Dieses Gen kodiert für ein Protein, das auf der äußeren Membran von T-Lymphozyten sowie einigen anderen Immunzellen

vorkommt. Das kodierte Protein enthält drei Scavenger-Rezeptor-Cystein-reiche (SRCR) Domänen und eine Bindungsstelle für ein aktiviertes Leukozyten-Zelladhäsionsmolekül. Das Genprodukt ist wichtig für die Aufrechterhaltung der T-Zell-Aktivierung. Dieses Gen könnte mit einer Anfälligkeit für Multiple Sklerose assoziiert sein (PMID: 19525953, 21849685). Für dieses Gen wurden mehrere Transkriptvarianten gefunden, die für verschiedene Isoformen kodieren. [bereitgestellt von RefSeq, Dez. 2011]

Forschungsbereich

-

Bilddaten



Western-Blot-Analyse von Extrakten aus Jurkat-Zellen unter Verwendung eines monoklonalen Kaninchen-Antikörpers CD6 in einer Verdünnung von 1:1000.