

**Produktname: L1CAM Kaninchen-monoklonaler Antikörper****Katalog-Nr.: AMRe86683**

Nur für Forschungszwecke.

**Zusammenfassung**

<b>Beschreibung</b>	Rekombinanter monoklonaler Kaninchenantikörper
<b>Host</b>	Kaninchen
<b>Anwendung</b>	WB,IHC,IP
<b>Reaktivität</b>	Mensch, Maus, Ratte
<b>Konjugation</b>	Unkonjugiert
<b>Modifikation</b>	Unverändert
<b>Isotyp</b>	IgG
<b>Klonalität</b>	Monoklonal
<b>Form</b>	Flüssig
<b>Konzentration</b>	-
<b>Lagerung</b>	Aliquotieren und bei -20°C lagern (12 Monate haltbar).Frost/Tau-Zyklen vermeiden.
<b>Versand</b>	Eisbeutel
<b>Puffer</b>	Geliefert in 50 mM Tris-Glycin (pH 7,4), 0,15 M NaCl, 40 % Glycerin, 0,01 % Natriumazid und 0,05 % Schutzprotein. Haltbar für 12 Monate ab Erhalt.
<b>Aufreinigung</b>	Affinitätsreinigung

**Anwendung**

<b>Verdünnungsverhältnis</b>	WB 1:500-1:2000,IHC 1:200-1:500,IP 1:20-1:50
<b>Molekulargewicht</b>	Calculated MW:140 kDa; Observed MW:140 kDa

**Antigen-Informationen**

<b>Genname</b>	L1CAM
<b>Alternative Namen</b>	S10; HSAS; MASA; MIC5; SPG1; CAML1; CD171; HSAS1; N-CAML1; NCAM-L1; N-CAM-L1
<b>Gen-ID</b>	3897
<b>SwissProt ID</b>	P32004
<b>Immunogen</b>	Rekombinantes Protein des humanen L1CAM

**Hintergrund**

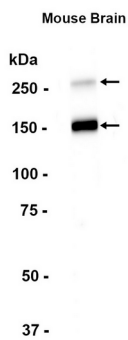
Das von diesem Gen kodierte Protein ist ein axonales Glykoprotein aus der Immunglobulin-Supergenfamilie. Die Ektodomäne,

bestehend aus mehreren Immunglobulin-ähnlichen Domänen und Fibronectin-ähnlichen Wiederholungen (Typ III), ist über eine einzelne Transmembransequenz mit einer konservierten zytoplasmatischen Domäne verbunden. Dieses Zelladhäsionsmolekül spielt eine wichtige Rolle in der Entwicklung des Nervensystems, einschließlich der neuronalen Migration und Differenzierung. Mutationen in diesem Gen verursachen X-chromosomal vererbte neurologische Syndrome, die als CRASH (Corpus-callosum-Hypoplasie, Entwicklungsverzögerung, Aphasie, spastische Paraplegie und Hydrozephalus) bekannt sind. Alternatives Spleißen dieses Gens führt zu mehreren Transkriptvarianten, von denen einige ein alternatives Exon enthalten, das als neuronspezifisch gilt. [bereitgestellt von RefSeq, Mai 2013]

## Forschungsbereich

-

## Bilddaten



Western-Blot-Analyse von Extrakten aus Mausgehirngewebe unter Verwendung des monoklonalen Kaninchen-Antikörpers L1CAM in einer Verdünnung von 1:1000.