

Produktname: CD10 Kaninchen-monoklonaler Antikörper**Katalog-Nr.: AMRe86680**

Nur für Forschungszwecke.

Zusammenfassung

Beschreibung	Rekombinanter monoklonaler Kaninchenantikörper
Host	Kaninchen
Anwendung	WB
Reaktivität	Mensch, Maus, Ratte
Konjugation	Unkonjugiert
Modifikation	Unverändert
Isotyp	IgG
Klonalität	Monoklonal
Form	Flüssig
Konzentration	-
Lagerung	Aliquotieren und bei -20°C lagern (12 Monate haltbar).Frost/Tau-Zyklen vermeiden.
Versand	Eisbeutel
Puffer	Geliefert in 50 mM Tris-Glycin (pH 7,4), 0,15 M NaCl, 40 % Glycerin, 0,01 % Natriumazid und 0,05 % Schutzprotein. Haltbar für 12 Monate ab Erhalt.
Aufreinigung	Affinitätsreinigung

Anwendung

Verdünnungsverhältnis	WB 1:2000-1:10000
Molekulargewicht	Calculated MW:86 kDa; Observed MW:100 kDa

Antigen-Informationen

Genname	CD10
Alternative Namen	NEP; SFE; CD10; CALLA; CMT2T; SCA43
Gen-ID	4311
SwissProt ID	P08473
Immunogen	Ein synthetisches Peptid des humanen CD10

Hintergrund

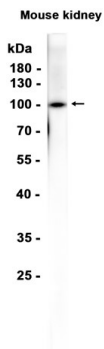
Das von diesem Gen kodierte Protein ist ein Typ-II-Transmembran-Glykoprotein und ein häufiges Antigen der akuten

lymphatischen Leukämie (ALL). Es ist ein wichtiger Zelloberflächenmarker für die Diagnose der akuten lymphatischen Leukämie beim Menschen. Das kodierte Protein findet sich auf Leukämiezellen des Prä-B-Zell-Phänotyps, die 85 % der ALL-Fälle ausmachen. Es ist jedoch nicht auf Leukämiezellen beschränkt, sondern kommt auch in verschiedenen normalen Geweben vor. Das Protein ist eine neutrale Endopeptidase, die Peptide an der Aminoseite hydrophober Reste spaltet und mehrere Peptidhormone, darunter Glucagon, Enkephaline, Substanz P, Neurotensin, Oxytocin und Bradykinin, inaktiviert. [bereitgestellt von RefSeq, Aug. 2017]

Forschungsbereich

-

Bilddaten



Western-Blot-Analyse von Extrakten aus Mausnierengewebe unter Verwendung eines monoklonalen Kaninchen-Antikörpers gegen CD10 in einer Verdünnung von 1:1000.