

Produktname: EGFR Kaninchen-monoklonaler Antikörper**Katalog-Nr.: AMRe86679**

Nur für Forschungszwecke.

Zusammenfassung

Beschreibung	Rekombinanter monoklonaler Kaninchenantikörper
Host	Kaninchen
Anwendung	WB,ICC/IF,FC
Reaktivität	Menschlich
Konjugation	Unkonjugiert
Modifikation	Unverändert
Isotyp	IgG
Klonalität	Monoklonal
Form	Flüssig
Konzentration	-
Lagerung	Aliquotieren und bei -20°C lagern (12 Monate haltbar).Frost/Tau-Zyklen vermeiden.
Versand	Eisbeutel
Puffer	Geliefert in 50 mM Tris-Glycin (pH 7,4), 0,15 M NaCl, 40 % Glycerin, 0,01 % Natriumazid und 0,05 % Schutzprotein. Haltbar für 12 Monate ab Erhalt.
Aufreinigung	Affinitätsreinigung

Anwendung

Verdünnungsverhältnis	WB 1:500-1:2000,ICC/IF 1:100-1:200,FC 1:100-1:200
Molekulargewicht	Calculated MW:134 kDa; Observed MW:175 kDa

Antigen-Informationen

Genname	EGFR
Alternative Namen	ERBB; HER1; mENA; ERBB1; PIG61; NISBD2
Gen-ID	1956
SwissProt ID	P00533
Immunogen	Ein synthetisches Peptid des humanen EGFR

Hintergrund

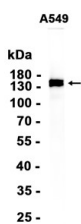
Das von diesem Gen kodierte Protein ist ein Transmembran-Glykoprotein aus der Proteinkinase-Superfamilie. Es fungiert als

Rezeptor für Mitglieder der epidermalen Wachstumsfaktor-Familie. Der EGFR ist ein Zelloberflächenprotein, das an epidermalen Wachstumsfaktor bindet. Die Bindung des Proteins an einen Liganden induziert die Rezeptordimerisierung und Tyrosin-Autophosphorylierung und führt zur Zellproliferation. Mutationen in diesem Gen sind mit Lungenkrebs assoziiert. [bereitgestellt von RefSeq, Juni 2016]

Forschungsbereich

-

Bilddaten



Western-Blot-Analyse von Extrakten aus A549-Zellen unter Verwendung eines EGFR-Kaninchen-Monoklonal-Antikörpers in einer Verdünnung von 1:1000.