

Produktname: Cathepsin D Kaninchen-monoklonaler Antikörper**Katalog-Nr.: AMRe86678**

Nur für Forschungszwecke.

Zusammenfassung

Beschreibung	Rekombinanter monoklonaler Kaninchenantikörper
Host	Kaninchen
Anwendung	WB,IHC,ICC/IF,FC,IP
Reaktivität	Mensch, Maus
Konjugation	Unkonjugiert
Modifikation	Unverändert
Isotyp	IgG
Klonalität	Monoklonal
Form	Flüssig
Konzentration	-
Lagerung	Aliquotieren und bei -20°C lagern (12 Monate haltbar).Frost/Tau-Zyklen vermeiden.
Versand	Eisbeutel
Puffer	Geliefert in 50 mM Tris-Glycin (pH 7,4), 0,15 M NaCl, 40 % Glycerin, 0,01 % Natriumazid und 0,05 % Schutzprotein. Haltbar für 12 Monate ab Erhalt.
Aufreinigung	Affinitätsreinigung

Anwendung

Verdünnungsverhältnis	WB 1:1000-1:2000,IHC 1:50-1:200,ICC/IF 1:100-1:200,FC 1:20-1:50,IP 1:20-1:50
Molekulargewicht	Calculated MW:45 kDa; Observed MW:45,43,28 kDa

Antigen-Informationen

Genname	Cathepsin D
Alternative Namen	CPSD; CLN10; HEL-S-130P
Gen-ID	1509
SwissProt ID	P07339
Immunogen	Ein synthetisches Peptid des humanen Cathepsin D

Hintergrund

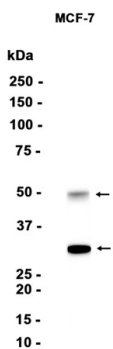
Dieses Gen kodiert für ein Mitglied der A1-Familie der Peptidasen. Das kodierte Präproprotein wird proteolytisch gespalten,

wodurch verschiedene Proteinprodukte entstehen. Zu diesen Produkten gehören die leichten und schweren Ketten des Cathepsins D, die Heterodimere bilden und so das reife Enzym darstellen. Dieses Enzym weist Pepsin-ähnliche Aktivität auf und spielt eine Rolle im Proteinumsatz sowie bei der proteolytischen Aktivierung von Hormonen und Wachstumsfaktoren. Mutationen in diesem Gen sind ursächlich für die neuronale Ceroidlipofuszinose-10 und könnten an der Pathogenese verschiedener anderer Erkrankungen beteiligt sein, darunter Brustkrebs und möglicherweise auch die Alzheimer-Krankheit. [bereitgestellt von RefSeq, Nov. 2015]

Forschungsbereich

-

Bilddaten



Western-Blot-Analyse von Extrakten aus MCF-7-Zellen unter Verwendung eines monoklonalen Kaninchen-Antikörpers gegen Cathepsin D in einer Verdünnung von 1:1000.