
Produktname: Monoklonaler Kaninchen-Antikörper gegen den metabotropen Glutamatrezeptor 5

Katalog-Nr.: AMRe86676

Nur für Forschungszwecke.

Zusammenfassung

Beschreibung	Rekombinanter monoklonaler Kaninchenantikörper
Host	Kaninchen
Anwendung	WB,IHC,FC
Reaktivität	Mensch, Maus, Ratte
Konjugation	Unkonjugiert
Modifikation	Unverändert
Isotyp	IgG
Klonalität	Monoklonal
Form	Flüssig
Konzentration	-
Lagerung	Aliquotieren und bei -20°C lagern (12 Monate haltbar).Frost/Tau-Zyklen vermeiden.
Versand	Eisbeutel
Puffer	Geliefert in 50 mM Tris-Glycin (pH 7,4), 0,15 M NaCl, 40 % Glycerin, 0,01 % Natriumazid und 0,05 % Schutzprotein. Haltbar für 12 Monate ab Erhalt.
Aufreinigung	Affinitätsreinigung

Anwendung

Verdünnungsverhältnis WB 1:1000-1:5000,IHC 1:200-1:500,FC 1:10-1:100

tnis

Molekulargewicht Calculated MW:132 kDa; Observed MW:150,300 kDa

Antigen-Informationen

Genname	Metabotropic Glutamate Receptor 5
Alternative Namen	mGlu5; GPRC1E; MGLUR5; PPP1R86
Gen-ID	2915
SwissProt ID	P41594
Immunogen	Ein synthetisches Peptid des humanen metabotropen Glutamatrezeptors 5

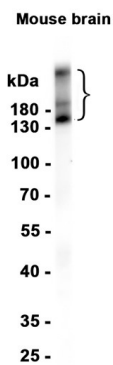
Hintergrund

Dieses Gen kodiert für ein Mitglied der G-Protein-gekoppelten Rezeptorfamilie 3. Das kodierte Protein ist ein metabotroper Glutamaterezeptor, dessen Signalübertragung ein Phosphatidylinositol-Calcium-Second-Messenger-System aktiviert. Dieses Protein ist möglicherweise an der Regulation der Aktivität neuronaler Netzwerke und der synaptischen Plastizität beteiligt. Die glutamaterge Neurotransmission spielt eine Rolle bei den meisten Aspekten der normalen Hirnfunktion und kann bei vielen neuropathologischen Erkrankungen gestört sein. Ein Pseudogen dieses Gens wurde auf Chromosom 11 identifiziert. Alternatives Spleißen führt zu mehreren Transkriptvarianten. [bereitgestellt von RefSeq, Mai 2014]

Forschungsbereich

-

Bilddaten



Western-Blot-Analyse von Extrakten aus Mausgehirngewebe unter Verwendung eines monoklonalen Kaninchen-Antikörpers gegen den metabotropen Glutamaterezeptor 5 in einer Verdünnung von 1:1000.