

Produktname: ALDOB Kaninchen-monoklonaler Antikörper**Katalog-Nr.: AMRe86674**

Nur für Forschungszwecke.

Zusammenfassung

Beschreibung	Rekombinanter monoklonaler Kaninchenantikörper
Host	Kaninchen
Anwendung	WB,IHC,IP
Reaktivität	Mensch, Maus, Ratte
Konjugation	Unkonjugiert
Modifikation	Unverändert
Isotyp	IgG
Klonalität	Monoklonal
Form	Flüssig
Konzentration	-
Lagerung	Aliquotieren und bei -20°C lagern (12 Monate haltbar).Frost/Tau-Zyklen vermeiden.
Versand	Eisbeutel
Puffer	Geliefert in 50 mM Tris-Glycin (pH 7,4), 0,15 M NaCl, 40 % Glycerin, 0,01 % Natriumazid und 0,05 % Schutzprotein. Haltbar für 12 Monate ab Erhalt.
Aufreinigung	Affinitätsreinigung

Anwendung

Verdünnungsverhältnis	WB 1:500-1:2000,IHC 1:20-1:100,IP 1:20-1:50
Molekulargewicht	Calculated MW:40 kDa; Observed MW:40 kDa

Antigen-Informationen

Genname	ALDOB
Alternative Namen	ALDB; ALDO2
Gen-ID	229
SwissProt ID	P05062
Immunogen	Ein synthetisches Peptid des menschlichen ALDOB

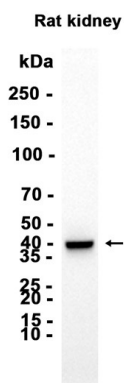
Hintergrund

Fructose-1,6-bisphosphat-Aldolase (EC 4.1.2.13) ist ein tetrameres glykolytisches Enzym, das die reversible Umwandlung von

Fructose-1,6-bisphosphat in Glycerinaldehyd-3-phosphat und Dihydroxyacetonphosphat katalysiert. Wirbeltiere besitzen drei Aldolase-Isoenzyme, die sich durch ihre elektrophoretischen und katalytischen Eigenschaften unterscheiden. Diese Unterschiede deuten darauf hin, dass Aldolase A, B und C unterschiedliche Proteine sind, die von einer Familie verwandter „Haushaltsgene“ kodiert werden und deren Expression entwicklungsabhängig reguliert ist. Der sich entwickelnde Embryo produziert Aldolase A, die im adulten Muskel in noch größeren Mengen vorkommt und bis zu 5 % des gesamten Zellproteins ausmachen kann. In Leber, Niere und Darm adulter Tiere ist die Expression von Aldolase A unterdrückt, während Aldolase B produziert wird. Im Gehirn und anderen Nervengewebe werden Aldolase A und C in etwa gleichem Maße exprimiert. Zwischen Aldolase A und C besteht eine hohe Homologie. Defekte im ALDOB-Gen verursachen eine hereditäre Fruktoseintoleranz. [bereitgestellt von RefSeq, Dez. 2008]

Forschungsbereich

Bilddaten



Western-Blot-Analyse von Extrakten aus Rattennierengewebe unter Verwendung des monoklonalen Kaninchenantikörpers ALDOB in einer Verdünnung von 1:1000.