

Produktname: AKT1/2/3 Kaninchen-monoklonaler Antikörper**Katalog-Nr.: AMRe86669**

Nur für Forschungszwecke.

Zusammenfassung

Beschreibung	Rekombinanter monoklonaler Kaninchenantikörper
Host	Kaninchen
Anwendung	WB,IHC,FC,IP
Reaktivität	Mensch, Maus, Ratte
Konjugation	Unkonjugiert
Modifikation	Unverändert
Isotyp	IgG
Klonalität	Monoklonal
Form	Flüssig
Konzentration	-
Lagerung	Aliquotieren und bei -20°C lagern (12 Monate haltbar).Frost/Tau-Zyklen vermeiden.
Versand	Eisbeutel
Puffer	Geliefert in 50 mM Tris-Glycin (pH 7,4), 0,15 M NaCl, 40 % Glycerin, 0,01 % Natriumazid und 0,05 % Schutzprotein. Haltbar für 12 Monate ab Erhalt.
Aufreinigung	Affinitätsreinigung

Anwendung

Verdünnungsverhältnis WB 1:500-1:2000,IHC 1:100-1:200,FC 1:20-1:50,IP 1:50-1:100

tnis

Molekulargewicht Calculated MW:56 kDa; Observed MW:56 kDa

Antigen-Informationen

Genname	AKT1/2/3
Alternative Namen	MPPH; PKBG; MPPH2; PRKBG; STK-2; PKB-GAMMA; RAC-gamma; RAC-PK-gamma
Gen-ID	10000
SwissProt ID	Q9Y243
Immunogen	Rekombinantes Protein des humanen AKT3

Hintergrund

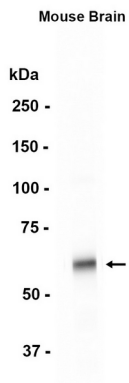
Das von diesem Gen kodierte Protein gehört zur Familie der Serin/Threonin-Proteinkinasen AKT (auch PKB genannt). AKT-

Kinasen regulieren die Zellsignalisierung als Reaktion auf Insulin und Wachstumsfaktoren. Sie sind an einer Vielzahl biologischer Prozesse beteiligt, darunter Zellproliferation, Differenzierung, Apoptose, Tumorentstehung sowie Glykogensynthese und Glukoseaufnahme. Diese Kinase wird durch den aus Blutplättchen stammenden Wachstumsfaktor (PDGF), Insulin und den insulinähnlichen Wachstumsfaktor 1 (IGF-1) stimuliert. Es wurden alternative Spleißvarianten beschrieben, die für unterschiedliche Isoformen kodieren. [bereitgestellt von RefSeq, Juli 2008]

Forschungsbereich

-

Bilddaten



Western-Blot-Analyse von Extrakten aus Mausgehirngewebe unter Verwendung eines monoklonalen Kaninchen-Antikörpers gegen AKT1/2/3 in einer Verdünnung von 1:1000.