

**Produktname: Natriuretisches Peptid-Rezeptor B Kaninchen-monoklonaler Antikörper**  
**Katalog-Nr.: AMRe86663**

Nur für Forschungszwecke.

## Zusammenfassung

<b>Beschreibung</b>	Rekombinanter monoklonaler Kaninchenantikörper
<b>Host</b>	Kaninchen
<b>Anwendung</b>	WB
<b>Reaktivität</b>	Mensch, Maus, Ratte
<b>Konjugation</b>	Unkonjugiert
<b>Modifikation</b>	Unverändert
<b>Isotyp</b>	IgG
<b>Klonalität</b>	Monoklonal
<b>Form</b>	Flüssig
<b>Konzentration</b>	-
<b>Lagerung</b>	Aliquotieren und bei -20°C lagern (12 Monate haltbar).Frost/Tau-Zyklen vermeiden.
<b>Versand</b>	Eisbeutel
<b>Puffer</b>	Geliefert in 50 mM Tris-Glycin (pH 7,4), 0,15 M NaCl, 40 % Glycerin, 0,01 % Natriumazid und 0,05 % Schutzprotein. Haltbar für 12 Monate ab Erhalt.
<b>Aufreinigung</b>	Affinitätsreinigung

## Anwendung

<b>Verdünnungsverhältnis</b>	WB 1:1000-1:5000
<b>Molekulargewicht</b>	Calculated MW:117 kDa; Observed MW:148 kDa

## Antigen-Informationen

<b>Genname</b>	Natriuretic Peptide Receptor B
<b>Alternative Namen</b>	AMDM; ANPb; ECDM; NPRB; SNSK; ANPRB; GUC2B; NPRBi; GUCY2B
<b>Gen-ID</b>	4882
<b>SwissProt ID</b>	P20594
<b>Immunogen</b>	Ein synthetisches Peptid des humanen natriuretischen Peptidrezeptors B

## Hintergrund

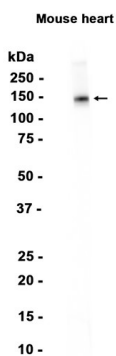
Dieses Gen kodiert für den natriuretischen Peptidrezeptor B (NPRB), einen von zwei integralen Membranrezeptoren für

natriuretische Peptide. Sowohl NPR1 als auch NPR2 besitzen fünf funktionelle Domänen: eine extrazelluläre Ligandenbindungsdomäne, eine einzelne Membran-spannende Region und intrazellulär eine Proteinkinase-Homologiedomäne, eine helikale Scharnierregion, die an der Oligomerisierung beteiligt ist, sowie eine carboxyterminale Guanylylcyclase-katalytische Domäne. Das Protein ist der primäre Rezeptor für das C-Typ-natriuretische Peptid (CNP), dessen Guanylylcyclase-Aktivität nach Ligandenbindung stark ansteigt. Mutationen in diesem Gen verursachen die akromesomale Dysplasie vom Typ Maroteaux. [bereitgestellt von RefSeq, Juli 2008]

## Forschungsbereich

-

## Bilddaten



Western-Blot-Analyse von Extrakten aus Mausherzgewebe unter Verwendung eines monoklonalen Kaninchen-Antikörpers gegen den natriuretischen Peptidrezeptor B in einer Verdünnung von 1:1000.