

Produktname: MMP8 Kaninchen-monoklonaler Antikörper**Katalog-Nr.: AMRe86661**

Nur für Forschungszwecke.

Zusammenfassung

Beschreibung	Rekombinanter monoklonaler Kaninchenantikörper
Host	Kaninchen
Anwendung	WB,IHC,IP
Reaktivität	Mensch, Maus, Ratte
Konjugation	Unkonjugiert
Modifikation	Unverändert
Isotyp	IgG
Klonalität	Monoklonal
Form	Flüssig
Konzentration	-
Lagerung	Aliquotieren und bei -20°C lagern (12 Monate haltbar).Frost/Tau-Zyklen vermeiden.
Versand	Eisbeutel
Puffer	Geliefert in 50 mM Tris-Glycin (pH 7,4), 0,15 M NaCl, 40 % Glycerin, 0,01 % Natriumazid und 0,05 % Schutzprotein. Haltbar für 12 Monate ab Erhalt.
Aufreinigung	Affinitätsreinigung

Anwendung

Verdünnungsverhältnis	WB 1:1000-1:5000,IHC 1:100-1:200,IP 1:50-1:100
Molekulargewicht	Calculated MW:53 kDa; Observed MW:70 kDa

Antigen-Informationen

Genname	MMP8
Alternative Namen	HNC; CLG1; MMP-8; PMNL-CL
Gen-ID	4317
SwissProt ID	P22894
Immunogen	Ein synthetisches Peptid des humanen MMP8

Hintergrund

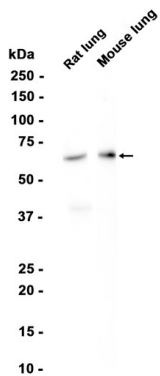
Dieses Gen kodiert für ein Mitglied der Matrix-Metalloproteinase-(MMP)-Proteinfamilie. Diese Proteine sind am Abbau der

extrazellulären Matrix während der Embryonalentwicklung, der Reproduktion und des Gewebeumbaus sowie an Krankheitsprozessen wie Arthritis und Metastasierung beteiligt. Proteolyse an verschiedenen Stellen dieses Proteins führt zu mehreren aktiven Formen des Enzyms mit unterschiedlichen N-Termini. Dieses Protein ist am Abbau von Kollagen Typ I, II und III beteiligt. Das Gen gehört zu einem Cluster von MMP-Genen, die auf Chromosom 11q22.3 lokalisiert sind. Alternatives Spleißen führt zu mehreren Transkriptvarianten. [bereitgestellt von RefSeq, Jan. 2015]

Forschungsbereich

-

Bilddaten



Western-Blot-Analyse von Extrakten aus Rattenlunge und Mäuselungengewebe unter Verwendung eines monoklonalen Kaninchen-Antikörpers gegen MMP8 in einer Verdünnung von 1:1000.