

**Produktname: Tc1 Kaninchen-monoklonaler Antikörper****Katalog-Nr.: AMRe86659**

Nur für Forschungszwecke.

**Zusammenfassung**

<b>Beschreibung</b>	Rekombinanter monoklonaler Kaninchenantikörper
<b>Host</b>	Kaninchen
<b>Anwendung</b>	WB,IHC,ICC/IF,FC
<b>Reaktivität</b>	Menschlich
<b>Konjugation</b>	Unkonjugiert
<b>Modifikation</b>	Unverändert
<b>Isotyp</b>	IgG
<b>Klonalität</b>	Monoklonal
<b>Form</b>	Flüssig
<b>Konzentration</b>	0,09 mg/ml. Die Konzentration dieses Produkts kann chargenabhängig sein.
<b>Lagerung</b>	Aliquotieren und bei -20°C lagern (12 Monate haltbar).Frost/Tau-Zyklen vermeiden.
<b>Versand</b>	Eisbeutel
<b>Puffer</b>	Geliefert in 50 mM Tris-Glycin (pH 7,4), 0,15 M NaCl, 40 % Glycerin, 0,01 % Natriumazid und 0,05 % Schutzprotein. Haltbar für 12 Monate ab Erhalt.
<b>Aufreinigung</b>	Affinitätsreinigung

**Anwendung**

<b>Verdünnungsverhältnis</b>	WB 1:1000-1:5000,IHC 1:100-1:1000,ICC/IF 1:100-1:200,FC 1:200-1:500
<b>Molekulargewicht</b>	Calculated MW:14 kDa; Observed MW:14 kDa

**Antigen-Informationen**

<b>Genname</b>	Tc1
<b>Alternative Namen</b>	TCL1
<b>Gen-ID</b>	8115
<b>SwissProt ID</b>	P56279
<b>Immunogen</b>	Ein synthetisches Peptid des humanen Tc1

**Hintergrund**

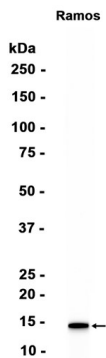
Die Überexpression des TCL1-Gens beim Menschen ist an der Entwicklung der reifen T-Zell-Leukämie beteiligt. Dabei führen

chromosomale Umlagerungen dazu, dass das TCL1-Gen in unmittelbare Nähe der regulatorischen Elemente des T-Zell-Antigenrezeptors (TCR)-alpha (MIM 186880) oder TCR-beta (MIM 186930) gelangt (zusammengefasst von Virgilio et al., 1998 [PubMed 9520462]). In normalen T-Zellen wird TCL1 in CD4-/CD8- Zellen exprimiert, nicht jedoch in Zellen in späteren Differenzierungsstadien. TCL1 fungiert als Koaktivator der Zellüberlebenskinase AKT (MIM 164730) (Laine et al., 2000 [PubMed 10983986]). [bereitgestellt von OMIM, Juli 2010]

## Forschungsbereich

-

## Bilddaten



Western-Blot-Analyse von Extrakten aus Ramos-Zellen unter Verwendung eines monoklonalen Kaninchen-Antikörpers gegen Tc1 in einer Verdünnung von 1:1000.