

**Produktname: CD21 Kaninchen-monoklonaler Antikörper****Katalog-Nr.: AMRe86657**

Nur für Forschungszwecke.

**Zusammenfassung**

<b>Beschreibung</b>	Rekombinanter monoklonaler Kaninchenantikörper
<b>Host</b>	Kaninchen
<b>Anwendung</b>	WB,IHC,ICC/IF,IP
<b>Reaktivität</b>	Menschlich
<b>Konjugation</b>	Unkonjugiert
<b>Modifikation</b>	Unverändert
<b>Isotyp</b>	IgG
<b>Klonalität</b>	Monoklonal
<b>Form</b>	Flüssig
<b>Konzentration</b>	0,09 mg/ml. Die Konzentration dieses Produkts kann chargenabhängig sein.
<b>Lagerung</b>	Aliquotieren und bei -20°C lagern (12 Monate haltbar).Frost/Tau-Zyklen vermeiden.
<b>Versand</b>	Eisbeutel
<b>Puffer</b>	Geliefert in 50 mM Tris-Glycin (pH 7,4), 0,15 M NaCl, 40 % Glycerin, 0,01 % Natriumazid und 0,05 % Schutzprotein. Haltbar für 12 Monate ab Erhalt.
<b>Aufreinigung</b>	Affinitätsreinigung

**Anwendung**

<b>Verdünnungsverhältnis</b>	WB 1:1000-1:5000,IHC 1:1000-1:5000,ICC/IF 1:20-1:50,IP 1:50-1:200
<b>Molekulargewicht</b>	Calculated MW:113 kDa; Observed MW:145 kDa

**Antigen-Informationen**

<b>Genname</b>	CD21
<b>Alternative Namen</b>	CR; C3DR; CD21; CVID7; SLEB9
<b>Gen-ID</b>	1380
<b>SwissProt ID</b>	P20023
<b>Immunogen</b>	Ein synthetisches Peptid des humanen CD21

**Hintergrund**

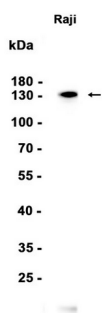
Dieses Gen kodiert für ein Membranprotein, das als Rezeptor für die Bindung des Epstein-Barr-Virus (EBV) an B- und T-

Lymphozyten fungiert. Genetische Variationen in diesem Gen sind mit einer Anfälligkeit für systemischen Lupus erythematoses Typ 9 (SLEB9) assoziiert. Für dieses Gen wurden alternativ gespleißte Transkriptvarianten gefunden, die für verschiedene Isoformen kodieren. [bereitgestellt von RefSeq, Sep. 2009]

## Forschungsbereich

-

## Bilddaten



Western-Blot-Analyse von Extrakten aus Raji-Zellen unter Verwendung eines monoklonalen Kaninchen-Antikörpers gegen CD21 in einer Verdünnung von 1:10000.