

Produktname: Topoisomerase I Kaninchen-monoklonaler Antikörper**Katalog-Nr.: AMRe86656**

Nur für Forschungszwecke.

Zusammenfassung

Beschreibung	Rekombinanter monoklonaler Kaninchenantikörper
Host	Kaninchen
Anwendung	WB,ICC/IF
Reaktivität	Menschlich
Konjugation	Unkonjugiert
Modifikation	Unverändert
Isotyp	IgG
Klonalität	Monoklonal
Form	Flüssig
Konzentration	-
Lagerung	Aliquotieren und bei -20°C lagern (12 Monate haltbar).Frost/Tau-Zyklen vermeiden.
Versand	Eisbeutel
Puffer	Geliefert in 50 mM Tris-Glycin (pH 7,4), 0,15 M NaCl, 40 % Glycerin, 0,01 % Natriumazid und 0,05 % Schutzprotein. Haltbar für 12 Monate ab Erhalt.
Aufreinigung	Affinitätsreinigung

Anwendung

Verdünnungsverhältnis	WB 1:1000-1:5000,ICC/IF 1:200-1:500
Molekulargewicht	Calculated MW:91 kDa; Observed MW:91 kDa

Antigen-Informationen

Genname	Topoisomerase I
Alternative Namen	TOPI
Gen-ID	7150
SwissProt ID	P11387
Immunogen	Ein synthetisches Peptid der humanen Topoisomerase I

Hintergrund

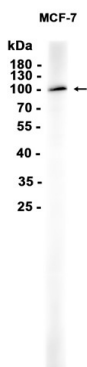
Dieses Gen kodiert für eine DNA-Topoisomerase, ein Enzym, das die Topologie der DNA während der Transkription steuert und

verändert. Es katalysiert das vorübergehende Brechen und Wiederverknüpfen eines einzelnen DNA-Strangs, wodurch sich die Stränge durchdringen und somit die DNA-Topologie verändern. Das Gen befindet sich auf Chromosom 20 und besitzt Pseudogene auf den Chromosomen 1 und 22. [bereitgestellt von RefSeq, Juli 2008]

Forschungsbereich

-

Bilddaten



Western-Blot-Analyse von Extrakten aus MCF-7-Zellen unter Verwendung eines Topoisomerase-I-Kaninchen-Monoklonal-Antikörpers in einer Verdünnung von 1:1000.