

**Produktname: Somatostatin-Rezeptor 2 Kaninchen-monoklonaler Antikörper****Katalog-Nr.: AMRe86654**

Nur für Forschungszwecke.

**Zusammenfassung**

<b>Beschreibung</b>	Rekombinanter monoklonaler Kaninchenantikörper
<b>Host</b>	Kaninchen
<b>Anwendung</b>	WB,IHC
<b>Reaktivität</b>	Mensch, Maus, Ratte
<b>Konjugation</b>	Unkonjugiert
<b>Modifikation</b>	Unverändert
<b>Isotyp</b>	IgG
<b>Klonalität</b>	Monoklonal
<b>Form</b>	Flüssig
<b>Konzentration</b>	0,09 mg/ml. Die Konzentration dieses Produkts kann chargenabhängig sein.
<b>Lagerung</b>	Aliquotieren und bei -20°C lagern (12 Monate haltbar).Frost/Tau-Zyklen vermeiden.
<b>Versand</b>	Eisbeutel
<b>Puffer</b>	Geliefert in 50 mM Tris-Glycin (pH 7,4), 0,15 M NaCl, 40 % Glycerin, 0,01 % Natriumazid und 0,05 % Schutzprotein. Haltbar für 12 Monate ab Erhalt.
<b>Aufreinigung</b>	Affinitätsreinigung

**Anwendung**

<b>Verdünnungsverhältnis</b>	WB 1:1000-1:5000,IHC 1:100-1:1000
<b>Molekulargewicht</b>	Calculated MW:41 kDa; Observed MW:60 kDa

**Antigen-Informationen**

<b>Genname</b>	Somatostatin Receptor 2
<b>Alternative Namen</b>	SSTR2
<b>Gen-ID</b>	6752
<b>SwissProt ID</b>	P30874
<b>Immunogen</b>	Ein synthetisches Peptid des humanen Somatostatin-Rezeptors 2

**Hintergrund**

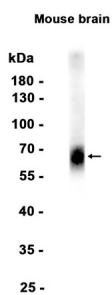
Somatostatin hemmt an verschiedenen Stellen die Freisetzung zahlreicher Hormone und anderer sekretorischer Proteine. Die

biologischen Wirkungen von Somatostatin werden wahrscheinlich durch eine Familie von G-Protein-gekoppelten Rezeptoren vermittelt, die gewebespezifisch exprimiert werden. SSTR2 gehört zur Superfamilie der Rezeptoren mit sieben Transmembransegmenten und wird in Großhirn und Niere in höchster Konzentration exprimiert. [bereitgestellt von RefSeq, Juli 2008]

## Forschungsbereich

-

## Bilddaten



Western-Blot-Analyse von Extrakten aus Mausgehirngewebe unter Verwendung eines monoklonalen Kaninchen-Antikörpers gegen den Somatostatin-Rezeptor 2 in einer Verdünnung von 1:1000.