

Produktname: BCL-6 Kaninchen-monoklonaler Antikörper**Katalog-Nr.: AMRe86645**

Nur für Forschungszwecke.

Zusammenfassung

Beschreibung	Rekombinanter monoklonaler Kaninchenantikörper
Host	Kaninchen
Anwendung	WB,IHC
Reaktivität	Menschlich
Konjugation	Unkonjugiert
Modifikation	Unverändert
Isotyp	IgG
Klonalität	Monoklonal
Form	Flüssig
Konzentration	2,4 mg/ml. Die Konzentration dieses Produkts kann chargenabhängig sein.
Lagerung	Aliquotieren und bei -20°C lagern (12 Monate haltbar).Frost/Tau-Zyklen vermeiden.
Versand	Eisbeutel
Puffer	Geliefert in 50 mM Tris-Glycin (pH 7,4), 0,15 M NaCl, 40 % Glycerin, 0,01 % Natriumazid und 0,05 % Schutzprotein. Haltbar für 12 Monate ab Erhalt.
Aufreinigung	Affinitätsreinigung

Anwendung

Verdünnungsverhältnis	WB 1:1000-1:5000,IHC 1:200-1:2000
Molekulargewicht	Calculated MW:78 kDa; Observed MW:78 kDa

Antigen-Informationen

Genname	BCL-6
Alternative Namen	BCL5; LAZ3; BCL6A; ZNF51; ZBTB27
Gen-ID	604
SwissProt ID	P41182
Immunogen	Rekombinantes Protein des humanen BCL-6

Hintergrund

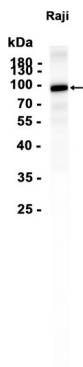
Das von diesem Gen kodierte Protein ist ein Zinkfinger-Transkriptionsfaktor mit einer N-terminalen POZ-Domäne. Es wirkt als

sequenzspezifischer Transkriptionsrepressor und moduliert nachweislich die Transkription STAT-abhängiger IL-4-Antworten von B-Zellen. Dieses Protein kann mit verschiedenen POZ-haltigen Proteinen interagieren, die als Transkriptions-Korepressoren fungieren. Das Gen ist bei diffusen großzelligen Lymphomen (DLCL) häufig transloziert und hypermutiert und könnte an der Pathogenese von DLCL beteiligt sein. Für dieses Gen wurden alternativ gespleißte Transkriptvarianten gefunden, die für verschiedene Proteinisoformen kodieren. [bereitgestellt von RefSeq, Aug. 2015]

Forschungsbereich

-

Bilddaten



Western-Blot-Analyse von Extrakten aus Raji-Zellen unter Verwendung eines monoklonalen Kaninchen-Antikörpers gegen BCL-6 in einer Verdünnung von 1:1000.