

Produktname: S100 alpha Kaninchen-monoklonaler Antikörper**Katalog-Nr.: AMRe86644**

Nur für Forschungszwecke.

Zusammenfassung

Beschreibung	Rekombinanter monoklonaler Kaninchenantikörper
Host	Kaninchen
Anwendung	WB,IHC
Reaktivität	Mensch, Maus, Ratte
Konjugation	Unkonjugiert
Modifikation	Unverändert
Isotyp	IgG
Klonalität	Monoklonal
Form	Flüssig
Konzentration	-
Lagerung	Aliquotieren und bei -20°C lagern (12 Monate haltbar).Frost/Tau-Zyklen vermeiden.
Versand	Eisbeutel
Puffer	Geliefert in 50 mM Tris-Glycin (pH 7,4), 0,15 M NaCl, 40 % Glycerin, 0,01 % Natriumazid und 0,05 % Schutzprotein. Haltbar für 12 Monate ab Erhalt.
Aufreinigung	Affinitätsreinigung

Anwendung

Verdünnungsverhältnis	WB 1:500-1:2000,IHC 1:100-1:200
Molekulargewicht	Calculated MW:11 kDa; Observed MW:11 kDa

Antigen-Informationen

Genname	S100 alpha
Alternative Namen	S100; S100A; S100-alpha
Gen-ID	6271
SwissProt ID	P23297
Immunogen	Ein synthetisches Peptid des humanen S100 alpha

Hintergrund

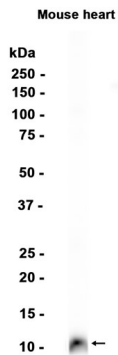
Das von diesem Gen kodierte Protein gehört zur S100-Proteinfamilie und besitzt zwei EF-Hand-Calcium-Bindungsmotive.

S100-Proteine sind im Zytoplasma und/oder Zellkern verschiedenster Zellen lokalisiert und an der Regulation zahlreicher zellulärer Prozesse wie Zellzyklusprogression und Differenzierung beteiligt. Die S100-Genfamilie umfasst mindestens 13 Mitglieder, die als Cluster auf Chromosom 1q21 lokalisiert sind. Dieses Protein könnte die Ca^{2+} -induzierte Ca^{2+} -Freisetzung stimulieren, den Mikrotubuli-Zusammenbau hemmen und die Proteinkinase-C-vermittelte Phosphorylierung inhibieren. Eine reduzierte Expression dieses Proteins wird mit Kardiomyopathien in Verbindung gebracht. [bereitgestellt von RefSeq, Juli 2008]

Forschungsbereich

-

Bilddaten



Western-Blot-Analyse von Extrakten aus Mausherzgewebe unter Verwendung des monoklonalen Kaninchenantikörpers S100 alpha in einer Verdünnung von 1:1000.