

Produktname: Alpha/Beta-Synuclein-Kaninchen-monoklonaler Antikörper**Katalog-Nr.: AMRe86637**

Nur für Forschungszwecke.

Zusammenfassung

Beschreibung	Rekombinanter monoklonaler Kaninchenantikörper
Host	Kaninchen
Anwendung	WB,ICC/IF,FC
Reaktivität	Mensch, Maus, Ratte
Konjugation	Unkonjugiert
Modifikation	Unverändert
Isotyp	IgG
Klonalität	Monoklonal
Form	Flüssig
Konzentration	-
Lagerung	Aliquotieren und bei -20°C lagern (12 Monate haltbar).Frost/Tau-Zyklen vermeiden.
Versand	Eisbeutel
Puffer	Geliefert in 50 mM Tris-Glycin (pH 7,4), 0,15 M NaCl, 40 % Glycerin, 0,01 % Natriumazid und 0,05 % Schutzprotein. Haltbar für 12 Monate ab Erhalt.
Aufreinigung	Affinitätsreinigung

Anwendung

Verdünnungsverhältnis	WB 1:1000-1:5000,ICC/IF 1:50-1:100,FC 1:20-1:50
Molekulargewicht	Calculated MW:14 kDa; Observed MW:18 kDa

Antigen-Informationen

Genname	alpha/beta Synuclein
Alternative Namen	PD1; NACP; PARK1; PARK4
Gen-ID	6622
SwissProt ID	P37840
Immunogen	Ein synthetisches Peptid des menschlichen Alpha-Synucleins

Hintergrund

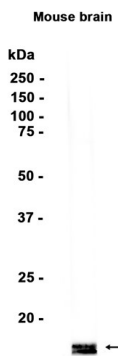
Alpha-Synuclein gehört zur Synuclein-Familie, zu der auch Beta- und Gamma-Synuclein zählen. Synucleine werden im Gehirn in

großer Menge exprimiert, und Alpha- sowie Beta-Synuclein hemmen selektiv die Phospholipase D2. SNCA spielt möglicherweise eine Rolle bei der Integration präsynaptischer Signalwege und des Membrantransports. Defekte im SNCA-Gen werden mit der Pathogenese der Parkinson-Krankheit in Verbindung gebracht. SNCA-Peptide sind ein Hauptbestandteil von Amyloid-Plaques im Gehirn von Patienten mit Alzheimer-Krankheit. Für dieses Gen wurden alternativ gespleißte Transkripte identifiziert, die für verschiedene Isoformen kodieren. [bereitgestellt von RefSeq, Feb. 2016]

Forschungsbereich

-

Bilddaten



Western-Blot-Analyse von Extrakten aus Mausgehirngewebe unter Verwendung eines monoklonalen Kaninchen-Antikörpers gegen alpha/beta Synuclein in einer Verdünnung von 1:1000.