

Produktname: Rho-Kaninchen-monoklonaler Antikörper**Katalog-Nr.: AMRe86621**

Nur für Forschungszwecke.

Zusammenfassung

Beschreibung	Rekombinanter monoklonaler Kaninchenantikörper
Host	Kaninchen
Anwendung	WB,IHC,ICC/IF
Reaktivität	Mensch, Maus, Ratte
Konjugation	Unkonjugiert
Modifikation	Unverändert
Isotyp	IgG
Klonalität	Monoklonal
Form	Flüssig
Konzentration	-
Lagerung	Aliquotieren und bei -20°C lagern (12 Monate haltbar).Frost/Tau-Zyklen vermeiden.
Versand	Eisbeutel
Puffer	Geliefert in 50 mM Tris-Glycin (pH 7,4), 0,15 M NaCl, 40 % Glycerin, 0,01 % Natriumazid und 0,05 % Schutzprotein. Haltbar für 12 Monate ab Erhalt.
Aufreinigung	Affinitätsreinigung

Anwendung

Verdünnungsverhältnis	WB 1:1000-1:5000,IHC 1:100-1:200,ICC/IF 1:100-1:200
Molekulargewicht	Calculated MW:22 kDa; Observed MW:22 kDa

Antigen-Informationen

Genname	Rho
Alternative Namen	H9; ARH9; ARHC; RHOH9
Gen-ID	389
SwissProt ID	P08134
Immunogen	Ein synthetisches Peptid des menschlichen Rho

Hintergrund

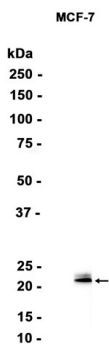
Dieses Gen kodiert ein Mitglied der Rho-Familie kleiner GTPasen, die zwischen inaktiven GDP-gebundenen und aktiven GTP-

gebundenen Zuständen wechseln und als molekulare Schalter in Signaltransduktionskaskaden fungieren. Rho-Proteine fördern die Reorganisation des Aktin-Zytoskeletts und regulieren Zellform, -anhaftung und -motilität. Das von diesem Gen kodierte Protein ist am C-Terminus prenyliert und lokalisiert im Zytoplasma und an der Plasmamembran. Es spielt vermutlich eine wichtige Rolle bei der Zellbewegung. Die Überexpression dieses Gens ist mit der Proliferation und Metastasierung von Tumorzellen assoziiert. Es wurden mehrere alternativ gespleißte Varianten identifiziert, die für dasselbe Protein kodieren. [bereitgestellt von RefSeq, Juli 2008]

Forschungsbereich

-

Bilddaten



Western-Blot-Analyse von Extrakten aus MCF-7-Zellen unter Verwendung eines monoklonalen Rho-Kaninchenantikörpers in einer Verdünnung von 1:1000.