

Produktname: TOMM40 Kaninchen-monoklonaler Antikörper**Katalog-Nr.: AMRe86617**

Nur für Forschungszwecke.

Zusammenfassung

Beschreibung	Rekombinanter monoklonaler Kaninchenantikörper
Host	Kaninchen
Anwendung	WB,IHC,ICC/IF,FC,IP
Reaktivität	Menschlich
Konjugation	Unkonjugiert
Modifikation	Unverändert
Isotyp	IgG
Klonalität	Monoklonal
Form	Flüssig
Konzentration	-
Lagerung	Aliquotieren und bei -20°C lagern (12 Monate haltbar).Frost/Tau-Zyklen vermeiden.
Versand	Eisbeutel
Puffer	Geliefert in 50 mM Tris-Glycin (pH 7,4), 0,15 M NaCl, 40 % Glycerin, 0,01 % Natriumazid und 0,05 % Schutzprotein. Haltbar für 12 Monate ab Erhalt.
Aufreinigung	Affinitätsreinigung

Anwendung

Verdünnungsverhältnis	WB 1:1000-1:5000,IHC 1:200-1:500,ICC/IF 1:100-1:200,FC 1:200-1:500,IP 1:20-1:50
Molekulargewicht	Calculated MW:38 kDa; Observed MW:38 kDa

Antigen-Informationen

Genname	TOMM40
Alternative Namen	TOM40; PEREC1; C19orf1; PER-EC1; D19S1177E
Gen-ID	10452
SwissProt ID	O96008
Immunogen	Ein synthetisches Peptid des menschlichen TOMM40

Hintergrund

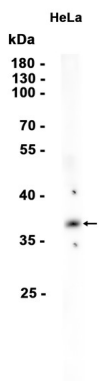
Das von diesem Gen kodierte Protein ist in der äußeren Mitochondrienmembran lokalisiert. Es handelt sich um die

kanalbildende Untereinheit des Translokase-Komplexes der mitochondrialen Außenmembran (TOM-Komplex), der für den Import von Proteinvorstufen in die Mitochondrien essenziell ist. Für dieses Gen wurden alternativ gespleißte Transkriptvarianten gefunden. [bereitgestellt von RefSeq, Aug. 2015]

Forschungsbereich

-

Bilddaten



Western-Blot-Analyse von Extrakten aus HeLa-Zellen unter Verwendung des monoklonalen Kaninchen-Antikörpers TOMM40 in einer Verdünnung von 1:1000.