

Produktname: AGL Kaninchen-monoklonaler Antikörper**Katalog-Nr.: AMRe86614**

Nur für Forschungszwecke.

Zusammenfassung

Beschreibung	Rekombinanter monoklonaler Kaninchenantikörper
Host	Kaninchen
Anwendung	WB,IHC,ICC/IF,FC
Reaktivität	Mensch, Maus, Ratte
Konjugation	Unkonjugiert
Modifikation	Unverändert
Isotyp	IgG
Klonalität	Monoklonal
Form	Flüssig
Konzentration	-
Lagerung	Aliquotieren und bei -20°C lagern (12 Monate haltbar).Frost/Tau-Zyklen vermeiden.
Versand	Eisbeutel
Puffer	Geliefert in 50 mM Tris-Glycin (pH 7,4), 0,15 M NaCl, 40 % Glycerin, 0,01 % Natriumazid und 0,05 % Schutzprotein. Haltbar für 12 Monate ab Erhalt.
Aufreinigung	Affinitätsreinigung

Anwendung

Verdünnungsverhältnis	WB 1:1000-1:5000,IHC 1:200-1:2000,ICC/IF 1:100-1:200,FC 1:50-1:100
Molekulargewicht	Calculated MW:175 kDa; Observed MW:175 kDa

Antigen-Informationen

Genname	AGL
Alternative Namen	GDE
Gen-ID	178
SwissProt ID	P35573
Immunogen	Ein synthetisches Peptid des humanen AGL

Hintergrund

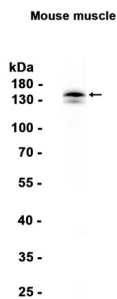
Dieses Gen kodiert für das Glykogen-Debrancher-Enzym, das am Glykogenabbau beteiligt ist. Das Enzym besitzt zwei

unabhängige katalytische Aktivitäten, die an verschiedenen Stellen des Proteins stattfinden: eine 4-alpha-Glucotransferase-Aktivität und eine Amylo-1,6-Glucosidase-Aktivität. Mutationen in diesem Gen sind mit Glykogenspeicherkrankheiten assoziiert, wobei eine große enzymatische und klinische Variabilität auftritt, die möglicherweise auf gewebespezifisches alternatives Spleißen zurückzuführen ist. Alternativ gespleißte Transkripte, die für verschiedene Isoformen kodieren, wurden bereits beschrieben. [bereitgestellt von RefSeq, Juli 2008]

Forschungsbereich

-

Bilddaten



Western-Blot-Analyse von Extrakten aus Mausmuskelgewebe mit db15947 in einer Verdünnung von 1:1000.