

Produktname: PSMD14 Kaninchen-monoklonaler Antikörper**Katalog-Nr.: AMRe86612**

Nur für Forschungszwecke.

Zusammenfassung

Beschreibung	Rekombinanter monoklonaler Kaninchenantikörper
Host	Kaninchen
Anwendung	WB,IHC,ICC/IF
Reaktivität	Mensch, Maus, Ratte
Konjugation	Unkonjugiert
Modifikation	Unverändert
Isotyp	IgG
Klonalität	Monoklonal
Form	Flüssig
Konzentration	-
Lagerung	Aliquotieren und bei -20°C lagern (12 Monate haltbar).Frost/Tau-Zyklen vermeiden.
Versand	Eisbeutel
Puffer	Geliefert in 50 mM Tris-Glycin (pH 7,4), 0,15 M NaCl, 40 % Glycerin, 0,01 % Natriumazid und 0,05 % Schutzprotein. Haltbar für 12 Monate ab Erhalt.
Aufreinigung	Affinitätsreinigung

Anwendung

Verdünnungsverhältnis	WB 1:1000-1:5000,IHC 1:200-1:1000,ICC/IF 1:200-1:1000
Molekulargewicht	Calculated MW:35 kDa; Observed MW:35 kDa

Antigen-Informationen

Genname	PSMD14
Alternative Namen	PAD1; POH1; RPN11
Gen-ID	10213
SwissProt ID	O00487
Immunogen	Ein synthetisches Peptid des humanen PSMD14

Hintergrund

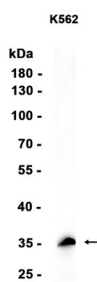
Dieses Gen kodiert für eine Komponente des 26S-Proteasoms. Das 26S-Proteasom ist ein großer Multiproteinkomplex, der den

Abbau ubiquitiniertes intrazellulärer Proteine katalysiert. Das kodierte Protein ist Bestandteil des 19S-Regulator-Cap-Komplexes des 26S-Proteasoms und vermittelt die Deubiquitinierung von Substraten. Ein Pseudogen dieses Gens befindet sich ebenfalls auf dem langen Arm von Chromosom 2. [bereitgestellt von RefSeq, Feb. 2012]

Forschungsbereich

-

Bilddaten



Western-Blot-Analyse von Extrakten aus K562-Zellen unter Verwendung des monoklonalen Kaninchenantikörpers PSMD14 in einer Verdünnung von 1:1000.