

Produktname: Integrin beta 1 Kaninchen-monoklonaler Antikörper**Katalog-Nr.: AMRe86608**

Nur für Forschungszwecke.

Zusammenfassung

Beschreibung	Rekombinanter monoklonaler Kaninchenantikörper
Host	Kaninchen
Anwendung	WB,IHC
Reaktivität	Menschlich
Konjugation	Unkonjugiert
Modifikation	Unverändert
Isotyp	IgG
Klonalität	Monoklonal
Form	Flüssig
Konzentration	-
Lagerung	Aliquotieren und bei -20°C lagern (12 Monate haltbar).Frost/Tau-Zyklen vermeiden.
Versand	Eisbeutel
Puffer	Geliefert in 50 mM Tris-Glycin (pH 7,4), 0,15 M NaCl, 40 % Glycerin, 0,01 % Natriumazid und 0,05 % Schutzprotein. Haltbar für 12 Monate ab Erhalt.
Aufreinigung	Affinitätsreinigung

Anwendung

Verdünnungsverhältnis	WB 1:1000-1:10000,IHC 1:50-1:100
Molekulargewicht	Calculated MW:88 kDa; Observed MW:120-160 kDa

Antigen-Informationen

Genname	Integrin beta 1
Alternative Namen	CD29; FNRB; MDF2; VLAB; GPIIA; MSK12; VLA-BETA
Gen-ID	3688
SwissProt ID	P05556
Immunogen	Ein synthetisches Peptid des humanen Integrins beta 1

Hintergrund

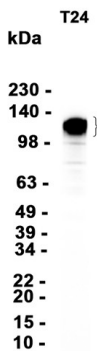
Integrine sind heterodimere Proteine, die aus Alpha- und Beta-Untereinheiten bestehen. Bei Säugetieren wurden mindestens

18 Alpha- und 8 Beta-Untereinheiten beschrieben. Integrine sind Membranrezeptoren, die an der Zelladhäsion und -erkennung in verschiedenen Prozessen beteiligt sind, darunter Embryogenese, Hämostase, Gewebereparatur, Immunantwort und Metastasierung von Tumorzellen. Dieses Gen kodiert für eine Beta-Untereinheit. Für dieses Gen wurden mehrere alternativ gespleißte Transkriptvarianten gefunden, die für unterschiedliche Proteinisoformen kodieren. [bereitgestellt von RefSeq, Juli 2008]

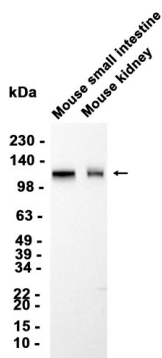
Forschungsbereich

-

Bilddaten



Western-Blot-Analyse von Extrakten aus T24-Zellen unter Verwendung eines monoklonalen Kaninchen-Antikörpers gegen Integrin beta 1 in einer Verdünnung von 1:1000.



Western-Blot-Analyse von Extrakten aus Dünndarm und Nierengewebe der Maus unter Verwendung von AMRe86608 in einer Verdünnung von 1:1000.