

**Produktname: 5T4 Kaninchen-monoklonaler Antikörper****Katalog-Nr.: AMRe86601**

Nur für Forschungszwecke.

**Zusammenfassung**

<b>Beschreibung</b>	Rekombinanter monoklonaler Kaninchenantikörper
<b>Host</b>	Kaninchen
<b>Anwendung</b>	WB,IHC
<b>Reaktivität</b>	Menschlich
<b>Konjugation</b>	Unkonjugiert
<b>Modifikation</b>	Unverändert
<b>Isotyp</b>	IgG
<b>Klonalität</b>	Monoklonal
<b>Form</b>	Flüssig
<b>Konzentration</b>	-
<b>Lagerung</b>	Aliquotieren und bei -20°C lagern (12 Monate haltbar).Frost/Tau-Zyklen vermeiden.
<b>Versand</b>	Eisbeutel
<b>Puffer</b>	Geliefert in 50 mM Tris-Glycin (pH 7,4), 0,15 M NaCl, 40 % Glycerin, 0,01 % Natriumazid und 0,05 % Schutzprotein. Haltbar für 12 Monate ab Erhalt.
<b>Aufreinigung</b>	Affinitätsreinigung

**Anwendung**

<b>Verdünnungsverhältnis</b>	WB 1:1000-1:5000,IHC 1:200-1:1000
<b>Molekulargewicht</b>	Calculated MW:46 kDa; Observed MW:78 kDa

**Antigen-Informationen**

<b>Genname</b>	5T4
<b>Alternative Namen</b>	5T4; M6P1; 5T4AG; WAIF1
<b>Gen-ID</b>	7162
<b>SwissProt ID</b>	Q13641
<b>Immunogen</b>	Ein synthetisches Peptid des menschlichen 5T4

**Hintergrund**

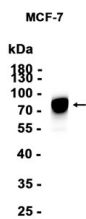
Dieses Gen kodiert für ein Leucin-reiches Transmembran-Glykoprotein, das möglicherweise an der Zelladhäsion beteiligt ist.

Das kodierte Protein ist ein onkofetales Antigen, das spezifisch für Trophoblastzellen ist. Bei Erwachsenen wird dieses Protein in vielen Tumorzellen stark exprimiert und ist mit einer ungünstigen Prognose bei zahlreichen Krebsarten assoziiert. Alternatives Spleißen in der 5'-UTR führt zu mehreren Transkriptvarianten, die alle für dasselbe Protein kodieren. [bereitgestellt von RefSeq, Okt. 2009]

## Forschungsbereich

-

## Bilddaten



Western-Blot-Analyse von Extrakten aus MCF-7-Zellen unter Verwendung eines monoklonalen 5T4-Kaninchenantikörpers in einer Verdünnung von 1:1000.