

**Produktname: YTHDF3 Kaninchen-monoklonaler Antikörper****Katalog-Nr.: AMRe86598**

Nur für Forschungszwecke.

**Zusammenfassung**

<b>Beschreibung</b>	Rekombinanter monoklonaler Kaninchenantikörper
<b>Host</b>	Kaninchen
<b>Anwendung</b>	WB,IHC,FC,IP
<b>Reaktivität</b>	Mensch, Maus, Ratte
<b>Konjugation</b>	Unkonjugiert
<b>Modifikation</b>	Unverändert
<b>Isotyp</b>	IgG
<b>Klonalität</b>	Monoklonal
<b>Form</b>	Flüssig
<b>Konzentration</b>	-
<b>Lagerung</b>	Aliquotieren und bei -20°C lagern (12 Monate haltbar).Frost/Tau-Zyklen vermeiden.
<b>Versand</b>	Eisbeutel
<b>Puffer</b>	Geliefert in 50 mM Tris-Glycin (pH 7,4), 0,15 M NaCl, 40 % Glycerin, 0,01 % Natriumazid und 0,05 % Schutzprotein. Haltbar für 12 Monate ab Erhalt.
<b>Aufreinigung</b>	Affinitätsreinigung

**Anwendung**

<b>Verdünnungsverhältnis</b>	WB 1:500-1:2000,IHC 1:100-1:500,FC 1:50-1:100,IP 1:20-1:50
<b>Molekulargewicht</b>	Calculated MW:64 kDa; Observed MW:70 kDa

**Antigen-Informationen**

<b>Genname</b>	YTHDF3
<b>Alternative Namen</b>	DF3
<b>Gen-ID</b>	253943
<b>SwissProt ID</b>	Q7Z739
<b>Immunogen</b>	Rekombinantes Protein der Maus LAMP1

**Hintergrund**

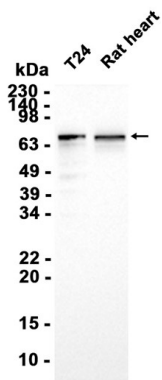
Dieses Gen kodiert für ein Mitglied der YTH-Domänenproteinfamilie (YT521-B-Homologie). Die YTH-Domäne ist in Eukaryoten

weit verbreitet, befindet sich oft in der Mitte der Proteinsequenz und könnte an der RNA-Bindung beteiligt sein. Alternatives Spleißen führt zu mehreren Transkriptvarianten. [bereitgestellt von RefSeq, April 2013]

## Forschungsbereich

-

## Bilddaten



Western-Blot-Analyse von Extrakten aus T24-Zellen und Rattenherzgewebe unter Verwendung des monoklonalen Kaninchenantikörpers YTHDF3 in einer Verdünnung von 1:1000.