

Produktname: RBMS1 Kaninchen-monoklonaler Antikörper**Katalog-Nr.: AMRe86593**

Nur für Forschungszwecke.

Zusammenfassung

Beschreibung	Rekombinanter monoklonaler Kaninchenantikörper
Host	Kaninchen
Anwendung	WB
Reaktivität	Mensch, Maus, Ratte
Konjugation	Unkonjugiert
Modifikation	Unverändert
Isotyp	IgG
Klonalität	Monoklonal
Form	Flüssig
Konzentration	-
Lagerung	Aliquotieren und bei -20°C lagern (12 Monate haltbar).Frost/Tau-Zyklen vermeiden.
Versand	Eisbeutel
Puffer	Geliefert in 50 mM Tris-Glycin (pH 7,4), 0,15 M NaCl, 40 % Glycerin, 0,01 % Natriumazid und 0,05 % Schutzprotein. Haltbar für 12 Monate ab Erhalt.
Aufreinigung	Affinitätsreinigung

Anwendung

Verdünnungsverhältnis	WB 1:1000-1:5000
Molekulargewicht	Calculated MW:45 kDa; Observed MW:45 kDa

Antigen-Informationen

Genname	RBMS1
Alternative Namen	YC1; MSSP-1; MSSP-2; MSSP-3; 2600014B10Rik
Gen-ID	5937
SwissProt ID	P29558
Immunogen	Ein synthetisches Peptid des humanen RBMS1

Hintergrund

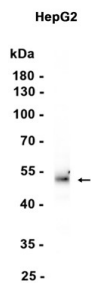
Es wird vorhergesagt, dass dieses Protein an die 3'-UTR von mRNA, an Poly(A)- und Poly(U)-RNA bindet. Es wird vermutet, dass

es vorgelagert oder innerhalb der DNA-Replikation wirkt und Bestandteil eines Ribonukleoproteinkomplexes ist. Es wird vermutet, dass es im Zytosol und Zellkern aktiv ist. Es wird in verschiedenen Strukturen exprimiert, darunter im Verdauungssystem, im Herz-Kreislauf-System, im zentralen Nervensystem, im Urogenitalsystem und im Immunsystem. Es ist ortholog zum humanen RBMS1 (RNA-Bindungsmotiv-Einzelstrang-Interaktionsprotein 1). [bereitgestellt von der Alliance of Genome Resources, April 2022]

Forschungsbereich

-

Bilddaten



Western-Blot-Analyse von Extrakten aus HepG2-Zellen unter Verwendung des monoklonalen Kaninchen-Antikörpers RBMS1 in einer Verdünnung von 1:1000.