

**Produktname: SMC3 Kaninchen-monoklonaler Antikörper****Katalog-Nr.: AMRe86591**

Nur für Forschungszwecke.

**Zusammenfassung**

<b>Beschreibung</b>	Rekombinanter monoklonaler Kaninchenantikörper
<b>Host</b>	Kaninchen
<b>Anwendung</b>	WB,IHC
<b>Reaktivität</b>	Mensch, Maus, Ratte
<b>Konjugation</b>	Unkonjugiert
<b>Modifikation</b>	Unverändert
<b>Isotyp</b>	IgG
<b>Klonalität</b>	Monoklonal
<b>Form</b>	Flüssig
<b>Konzentration</b>	-
<b>Lagerung</b>	Aliquotieren und bei -20°C lagern (12 Monate haltbar).Frost/Tau-Zyklen vermeiden.
<b>Versand</b>	Eisbeutel
<b>Puffer</b>	Geliefert in 50 mM Tris-Glycin (pH 7,4), 0,15 M NaCl, 40 % Glycerin, 0,01 % Natriumazid und 0,05 % Schutzprotein. Haltbar für 12 Monate ab Erhalt.
<b>Aufreinigung</b>	Affinitätsreinigung

**Anwendung**

<b>Verdünnungsverhältnis</b>	WB 1:1000-1:5000,IHC 1:100-1:200
<b>Molekulargewicht</b>	Calculated MW:142 kDa; Observed MW:142 kDa

**Antigen-Informationen**

<b>Genname</b>	SMC3
<b>Alternative Namen</b>	BAM; BMH; HCAP; CDLS3; CSPG6; SMC3L1
<b>Gen-ID</b>	9126, 13006, 29486
<b>SwissProt ID</b>	Q9UQE7, Q9CW03, P97690
<b>Immunogen</b>	Ein synthetisches Peptid des humanen SMC3

**Hintergrund**

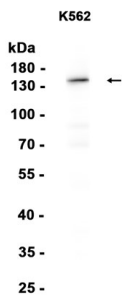
Dieses Gen gehört zur SMC3-Subfamilie der SMC-Proteine. Das kodierte Protein kommt in bestimmten Zelltypen entweder als

intrazelluläres Kernprotein oder als sezerniertes Protein vor. Die Kernform, bekannt als Strukturelle Erhaltung von Chromosomen 3 (SMC3), ist Bestandteil des multimeren Kohäsinkomplexes, der während der Mitose Schwesterchromatiden zusammenhält und so die korrekte Chromosomensegregation ermöglicht. Durch posttranslationale Modifikation des kodierten Proteins mittels Anlagerung von Chondroitinsulfatketten entsteht das sezernierte Proteoglykan Bamacan, ein häufig vorkommendes Basalmembranprotein. [bereitgestellt von RefSeq, Juli 2008]

## Forschungsbereich

-

## Bilddaten



Western-Blot-Analyse von Extrakten aus K562-Zellen unter Verwendung des monoklonalen Kaninchen-Antikörpers SMC3 in einer Verdünnung von 1:1000.