

Produktname: Albumin-Kaninchen-monoklonaler Antikörper**Katalog-Nr.: AMRe86585**

Nur für Forschungszwecke.

Zusammenfassung

Beschreibung	Rekombinanter monoklonaler Kaninchenantikörper
Host	Kaninchen
Anwendung	WB
Reaktivität	Menschlich
Konjugation	Unkonjugiert
Modifikation	Unverändert
Isotyp	IgG
Klonalität	Monoklonal
Form	Flüssig
Konzentration	-
Lagerung	Aliquotieren und bei -20°C lagern (12 Monate haltbar).Frost/Tau-Zyklen vermeiden.
Versand	Eisbeutel
Puffer	Geliefert in 50 mM Tris-Glycin (pH 7,4), 0,15 M NaCl, 40 % Glycerin, 0,01 % Natriumazid und 0,05 % Schutzprotein. Haltbar für 12 Monate ab Erhalt.
Aufreinigung	Affinitätsreinigung

Anwendung

Verdünnungsverhältnis	WB 1:1000-1:5000
Molekulargewicht	Calculated MW:69 kDa; Observed MW:69 kDa

Antigen-Informationen

Genname	Albumin
Alternative Namen	HSA; PRO0883; PRO0903; PRO1341
Gen-ID	213
SwissProt ID	P02768
Immunogen	Ein synthetisches Peptid aus menschlichem Albumin

Hintergrund

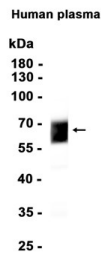
Dieses Gen kodiert das am häufigsten vorkommende Protein im menschlichen Blut. Dieses Protein reguliert den

kolloidotischen Druck des Blutplasmas und dient als Transportprotein für eine Vielzahl endogener Moleküle, darunter Hormone, Fettsäuren und Metaboliten, sowie exogener Medikamente. Darüber hinaus weist es eine Esterase-ähnliche Aktivität mit breiter Substratspezifität auf. Das kodierte Präprotein wird proteolytisch prozessiert, um das reife Protein zu generieren. Ein von diesem Protein abgeleitetes Peptid, EPI-X4, ist ein endogener Inhibitor des Chemokinrezeptors CXCR4. [bereitgestellt von RefSeq, Juli 2016]

Forschungsbereich

-

Bilddaten



Western-Blot-Analyse von Extrakten aus menschlichem Plasmagewebe unter Verwendung eines Albumin-Kaninchen-monoklonalen Antikörpers in einer Verdünnung von 1:100000.