

Produktname: PD-L1 Kaninchen-monoklonaler Antikörper**Katalog-Nr.: AMRe86568**

Nur für Forschungszwecke.

Zusammenfassung

Beschreibung	Rekombinanter monoklonaler Kaninchenantikörper
Host	Kaninchen
Anwendung	WB,IHC,ICC/IF,FC,IP
Reaktivität	Menschlich
Konjugation	Unkonjugiert
Modifikation	Unverändert
Isotyp	IgG
Klonalität	Monoklonal
Form	Flüssig
Konzentration	-
Lagerung	Aliquotieren und bei -20°C lagern (12 Monate haltbar).Frost/Tau-Zyklen vermeiden.
Versand	Eisbeutel
Puffer	Geliefert in 50 mM Tris-Glycin (pH 7,4), 0,15 M NaCl, 40 % Glycerin, 0,01 % Natriumazid und 0,05 % Schutzprotein. Haltbar für 12 Monate ab Erhalt.
Aufreinigung	Affinitätsreinigung

Anwendung

Verdünnungsverhältnis	WB 1:500-1:2000,IHC 1:200-1:500,ICC/IF 1:100-1:200,FC 1:50-1:200,IP 1:20-1:50
Molekulargewicht	Calculated MW:33 kDa; Observed MW:40-50 kDa

Antigen-Informationen

Genname	PD-L1
Alternative Namen	B7-H; B7H1; PDL1; PD-L1; hPD-L1; PDCD1L1; PDCD1LG1
Gen-ID	29126
SwissProt ID	Q9NZQ7
Immunogen	Ein synthetisches Peptid des humanen PD-L1

Hintergrund

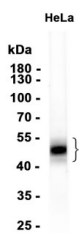
Dieses Gen kodiert für einen immuninhibitorischen Rezeptorliganden, der von hämatopoetischen und nicht-hämatopoetischen

Zellen, wie T- und B-Zellen, sowie verschiedenen Tumorzelltypen exprimiert wird. Das kodierte Protein ist ein Typ-I-Transmembranprotein mit Immunglobulin-V- und -C-ähnlichen Domänen. Die Interaktion dieses Liganden mit seinem Rezeptor hemmt die T-Zell-Aktivierung und die Zytokinproduktion. Bei Infektionen oder Entzündungen von gesundem Gewebe ist diese Interaktion wichtig, um Autoimmunität durch Aufrechterhaltung der Homöostase der Immunantwort zu verhindern. In Tumormikroumgebungen ermöglicht diese Interaktion Tumorzellen die Immunflucht durch Inaktivierung zytotoxischer T-Zellen. Die Expression dieses Gens in Tumorzellen gilt bei vielen malignen Erkrankungen des Menschen, darunter Darmkrebs und Nierenzellkarzinom, als prognostischer Faktor. Alternatives Spleißen führt zu mehreren Transkriptvarianten. [bereitgestellt von RefSeq, Sep. 2015]

Forschungsbereich

-

Bilddaten



Western-Blot-Analyse von Extrakten aus HeLa-Zellen unter Verwendung eines PD-L1-Kaninchen-Monoklonal-Antikörpers in einer Verdünnung von 1:1000.