

Produktname: Proteinkinase D2 Kaninchen-monoklonaler Antikörper**Katalog-Nr.: AMRe86563**

Nur für Forschungszwecke.

Zusammenfassung

Beschreibung	Rekombinanter monoklonaler Kaninchenantikörper
Host	Kaninchen
Anwendung	WB,IHC,ICC/IF
Reaktivität	Mensch, Maus
Konjugation	Unkonjugiert
Modifikation	Unverändert
Isotyp	IgG
Klonalität	Monoklonal
Form	Flüssig
Konzentration	-
Lagerung	Aliquotieren und bei -20°C lagern (12 Monate haltbar).Frost/Tau-Zyklen vermeiden.
Versand	Eisbeutel
Puffer	Geliefert in 50 mM Tris-Glycin (pH 7,4), 0,15 M NaCl, 40 % Glycerin, 0,01 % Natriumazid und 0,05 % Schutzprotein. Haltbar für 12 Monate ab Erhalt.
Aufreinigung	Affinitätsreinigung

Anwendung

Verdünnungsverhältnis	WB 1:500-1:2000,IHC 1:50-1:200,ICC/IF 1:100-1:200
Molekulargewicht	Calculated MW:97 kDa; Observed MW:105 kDa

Antigen-Informationen

Genname	Protein Kinase D2
Alternative Namen	PKD2; HSPC187; nPKC-D2
Gen-ID	25865
SwissProt ID	Q9BZL6
Immunogen	Ein synthetisches Peptid der humanen Proteinkinase D2

Hintergrund

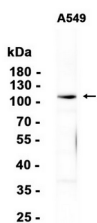
Das von diesem Gen kodierte Protein gehört zur Familie der Serin/Threonin-Proteinkinasen (Proteinkinase D, PKD). Diese

Kinase kann in Magenkrebszellen sowohl durch Phorbol ester als auch durch Gastrin über den Cholecystokin-B-Rezeptor (CCKBR) aktiviert werden. Sie kann im Trans-Golgi-Netzwerk (TGN) an Diacylglycerol (DAG) binden und möglicherweise den Austritt von basolateralen Membranproteinen aus dem TGN regulieren. Alternatives Spleißen führt zu mehreren Transkriptvarianten, die für verschiedene Isoformen kodieren. [bereitgestellt von RefSeq, Juli 2008]

Forschungsbereich

-

Bilddaten



Western-Blot-Analyse von Extrakten aus A549-Zellen unter Verwendung eines monoklonalen Kaninchen-Antikörpers gegen Proteinkinase D2 in einer Verdünnung von 1:1000.