

Produktname: Apolipoprotein M Kaninchen-monoklonaler Antikörper**Katalog-Nr.: AMRe86560**

Nur für Forschungszwecke.

Zusammenfassung

Beschreibung	Rekombinanter monoklonaler Kaninchenantikörper
Host	Kaninchen
Anwendung	WB
Reaktivität	Mensch, Maus, Ratte
Konjugation	Unkonjugiert
Modifikation	Unverändert
Isotyp	IgG
Klonalität	Monoklonal
Form	Flüssig
Konzentration	-
Lagerung	Aliquotieren und bei -20°C lagern (12 Monate haltbar).Frost/Tau-Zyklen vermeiden.
Versand	Eisbeutel
Puffer	Geliefert in 50 mM Tris-Glycin (pH 7,4), 0,15 M NaCl, 40 % Glycerin, 0,01 % Natriumazid und 0,05 % Schutzprotein. Haltbar für 12 Monate ab Erhalt.
Aufreinigung	Affinitätsreinigung

Anwendung

Verdünnungsverhältnis	WB 1:500-1:2000
Molekulargewicht	Calculated MW:21 kDa; Observed MW:25 kDa

Antigen-Informationen

Genname	Apolipoprotein M
Alternative Namen	G3a; NG20; apo-M; HSPC336
Gen-ID	55937
SwissProt ID	O95445
Immunogen	Ein synthetisches Peptid des humanen Apolipoproteins M

Hintergrund

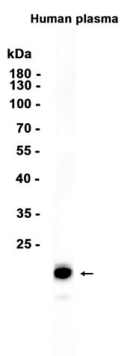
Das von diesem Gen kodierte Protein ist ein Apolipoprotein und gehört zur Lipocalin-Proteinfamilie. Es findet sich assoziiert mit

Lipoproteinen hoher Dichte (HDL) und in geringerem Maße mit Lipoproteinen niedriger Dichte (LDL) und triglyceridreichen Lipoproteinen. Das kodierte Protein wird durch die Plasmamembran sezerniert, bleibt aber membrangebunden, wo es am Lipidtransport beteiligt ist. Alternatives Spleißen führt sowohl zu kodierenden als auch zu nicht-kodierenden Varianten dieses Gens. [bereitgestellt von RefSeq, Jan. 2012]

Forschungsbereich

-

Bilddaten



Western-Blot-Analyse von Extrakten aus menschlichem Plasmagewebe unter Verwendung eines monoklonalen Kaninchen-Antikörpers gegen Apolipoprotein M in einer Verdünnung von 1:1000.