

Produktname: Cripto1 Kaninchen-monoklonaler Antikörper**Katalog-Nr.: AMRe86555**

Nur für Forschungszwecke.

Zusammenfassung

Beschreibung	Rekombinanter monoklonaler Kaninchenantikörper
Host	Kaninchen
Anwendung	WB,ICC/IF,FC,IP
Reaktivität	Menschlich
Konjugation	Unkonjugiert
Modifikation	Unverändert
Isotyp	IgG
Klonalität	Monoklonal
Form	Flüssig
Konzentration	-
Lagerung	Aliquotieren und bei -20°C lagern (12 Monate haltbar).Frost/Tau-Zyklen vermeiden.
Versand	Eisbeutel
Puffer	Geliefert in 50 mM Tris-Glycin (pH 7,4), 0,15 M NaCl, 40 % Glycerin, 0,01 % Natriumazid und 0,05 % Schutzprotein. Haltbar für 12 Monate ab Erhalt.
Aufreinigung	Affinitätsreinigung

Anwendung

Verdünnungsverhältnis	WB 1:1000-1:5000,ICC/IF 1:200-1:500,FC 1:200-1:500,IP 1:10-1:100
Molekulargewicht	Calculated MW:21 kDa; Observed MW:21, 18 kDa

Antigen-Informationen

Genname	Cripto1
Alternative Namen	CR; CRGF; CRIPTO
Gen-ID	6997
SwissProt ID	P13385
Immunogen	Ein synthetisches Peptid des menschlichen Cripto1

Hintergrund

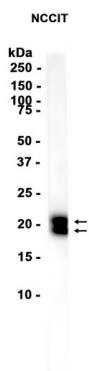
Dieses Gen kodiert für ein Protein, das mit dem epidermalen Wachstumsfaktor verwandt ist und eine kryptische Domäne, eine

FRL-1-Domäne und eine weitere kryptische Domäne enthält. Das kodierte Protein ist ein extrazelluläres, membrangebundenes Signalprotein, das eine wesentliche Rolle in der Embryonalentwicklung und im Tumorwachstum spielt. Mutationen in diesem Gen sind mit Vorderhirndefekten assoziiert. Pseudogene dieses Gens finden sich auf den Chromosomen 2, 3, 6, 8, 19 und X. Alternatives Spleißen führt zu mehreren Transkriptvarianten. [bereitgestellt von RefSeq, März 2010]

Forschungsbereich

-

Bilddaten



Western-Blot-Analyse von Extrakten aus NCCIT-Zellen unter Verwendung des monoklonalen Kaninchen-Antikörpers Cripto1 in einer Verdünnung von 1:1000.