

Produktname: MelanA Kaninchen-monoklonaler Antikörper**Katalog-Nr.: AMRe86551**

Nur für Forschungszwecke.

Zusammenfassung

Beschreibung	Rekombinanter monoklonaler Kaninchenantikörper
Host	Kaninchen
Anwendung	WB,IHC,ICC/IF,FC
Reaktivität	Mensch, Maus
Konjugation	Unkonjugiert
Modifikation	Unverändert
Isotyp	IgG
Klonalität	Monoklonal
Form	Flüssig
Konzentration	-
Lagerung	Aliquotieren und bei -20°C lagern (12 Monate haltbar).Frost/Tau-Zyklen vermeiden.
Versand	Eisbeutel
Puffer	Geliefert in 50 mM Tris-Glycin (pH 7,4), 0,15 M NaCl, 40 % Glycerin, 0,01 % Natriumazid und 0,05 % Schutzprotein. Haltbar für 12 Monate ab Erhalt.
Aufreinigung	Affinitätsreinigung

Anwendung

Verdünnungsverhältnis	WB 1:500-1:2000,IHC 1:200-1:1000,ICC/IF 1:500-1:1000,FC 1:200-1:500
Molekulargewicht	Calculated MW:13 kDa; Observed MW:19 kDa

Antigen-Informationen

Genname	MelanA
Alternative Namen	MART1; MART-1
Gen-ID	2315
SwissProt ID	Q16655
Immunogen	Ein synthetisches Peptid des menschlichen MelanA

Hintergrund

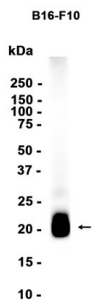
Ist an der Melanosomenbiogenese beteiligt, indem es die Stabilität von GPR143 gewährleistet. Spielt eine wichtige Rolle bei der

Expression, Stabilität, dem Transport und der Verarbeitung des Melanozytenproteins PMEL, das für die Bildung von Melanosomen im Stadium II entscheidend ist.

Forschungsbereich

-

Bilddaten



Western-Blot-Analyse von Extrakten aus B16-F10-Zellen unter Verwendung des MelanA-Kaninchen-Monoklonalantikörpers in einer Verdünnung von 1:1000.