

Produktname: Prostaglandin-E-Rezeptor EP2 Kaninchen-monoklonaler Antikörper
Katalog-Nr.: AMRe86550

Nur für Forschungszwecke.

Zusammenfassung

Beschreibung	Rekombinanter monoklonaler Kaninchenantikörper
Host	Kaninchen
Anwendung	WB,ICC/IF,FC
Reaktivität	Mensch, Maus, Ratte
Konjugation	Unkonjugiert
Modifikation	Unverändert
Isotyp	IgG
Klonalität	Monoklonal
Form	Flüssig
Konzentration	-
Lagerung	Aliquotieren und bei -20°C lagern (12 Monate haltbar).Frost/Tau-Zyklen vermeiden.
Versand	Eisbeutel
Puffer	Geliefert in 50 mM Tris-Glycin (pH 7,4), 0,15 M NaCl, 40 % Glycerin, 0,01 % Natriumazid und 0,05 % Schutzprotein. Haltbar für 12 Monate ab Erhalt.
Aufreinigung	Affinitätsreinigung

Anwendung

Verdünnungsverhältnis	WB 1:1000-1:5000,ICC/IF 1:200-1:500,FC 1:100-1:500
Molekulargewicht	Calculated MW:40 kDa; Observed MW:53 kDa

Antigen-Informationen

Genname	Prostaglandin E Receptor EP2
Alternative Namen	EP2
Gen-ID	5732
SwissProt ID	P43116
Immunogen	Ein synthetisches Peptid des humanen Prostaglandin-E-Rezeptors EP2

Hintergrund

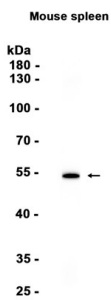
Dieses Gen kodiert einen Rezeptor für Prostaglandin E₂, ein Stoffwechselprodukt der Arachidonsäure, das in verschiedenen

Gewebe unterschiedliche biologische Aktivitäten aufweist. Mutationen in diesem Gen sind mit einer durch Aspirin ausgelösten Asthmanfälligkeit assoziiert. [bereitgestellt von RefSeq, Okt. 2009]

Forschungsbereich

-

Bilddaten



Western-Blot-Analyse von Extrakten aus Milzgewebe der Maus unter Verwendung eines monoklonalen Kaninchen-Antikörpers gegen den Prostaglandin-E-Rezeptor EP2 in einer Verdünnung von 1:1000.