

Produktname: C1QA Kaninchen-monoklonaler Antikörper**Katalog-Nr.: AMRe86546**

Nur für Forschungszwecke.

Zusammenfassung

Beschreibung	Rekombinanter monoklonaler Kaninchenantikörper
Host	Kaninchen
Anwendung	WB,IHC
Reaktivität	Menschlich
Konjugation	Unkonjugiert
Modifikation	Unverändert
Isotyp	IgG
Klonalität	Monoklonal
Form	Flüssig
Konzentration	-
Lagerung	Aliquotieren und bei -20°C lagern (12 Monate haltbar).Frost/Tau-Zyklen vermeiden.
Versand	Eisbeutel
Puffer	Geliefert in 50 mM Tris-Glycin (pH 7,4), 0,15 M NaCl, 40 % Glycerin, 0,01 % Natriumazid und 0,05 % Schutzprotein. Haltbar für 12 Monate ab Erhalt.
Aufreinigung	Affinitätsreinigung

Anwendung

Verdünnungsverhältnis WB 1:500-1:2000,IHC 1:100-1:200

tnis

Molekulargewicht Calculated MW:26 kDa; Observed MW:26 kDa

Antigen-Informationen

Genname	C1QA
Alternative Namen	Complement C1q subcomponent subunit A
Gen-ID	712
SwissProt ID	P02745
Immunogen	Ein synthetisches Peptid des menschlichen C1QA

Hintergrund

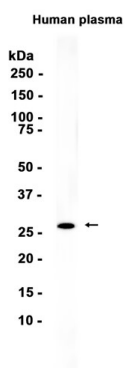
Dieses Gen kodiert die A-Kette des Serumkomplement-Subtyps C1q, der sich mit C1r und C1s zum ersten Bestandteil des

Serumkomplementsystems verbindet. Ein C1q-Mangel ist mit Lupus erythematodes und Glomerulonephritis assoziiert. C1q besteht aus 18 Polypeptidketten, darunter 6 A-, 6 B- und 6 C-Ketten. Jede Kette besitzt eine N-terminale kollagenartige Region und eine C-terminale globuläre C1q-Domäne. Alternatives Spleißen führt zu mehreren Transkriptvarianten. [bereitgestellt von RefSeq, Nov. 2016]

Forschungsbereich

-

Bilddaten



Western-Blot-Analyse von Extrakten aus menschlichem Plasmagewebe unter Verwendung des monoklonalen Kaninchenantikörpers C1QA in einer Verdünnung von 1:1000.