

Produktname: GSDMB Kaninchen-monoklonaler Antikörper**Katalog-Nr.: AMRe86543**

Nur für Forschungszwecke.

Zusammenfassung

Beschreibung	Rekombinanter monoklonaler Kaninchenantikörper
Host	Kaninchen
Anwendung	WB,FC,IP
Reaktivität	Menschlich
Konjugation	Unkonjugiert
Modifikation	Unverändert
Isotyp	IgG
Klonalität	Monoklonal
Form	Flüssig
Konzentration	-
Lagerung	Aliquotieren und bei -20°C lagern (12 Monate haltbar).Frost/Tau-Zyklen vermeiden.
Versand	Eisbeutel
Puffer	Geliefert in 50 mM Tris-Glycin (pH 7,4), 0,15 M NaCl, 40 % Glycerin, 0,01 % Natriumazid und 0,05 % Schutzprotein. Haltbar für 12 Monate ab Erhalt.
Aufreinigung	Affinitätsreinigung

Anwendung

Verdünnungsverhältnis	WB 1:500-1:2000,FC 1:200-1:500,IP 1:20-1:50
Molekulargewicht	Calculated MW:47 kDa; Observed MW:47 kDa

Antigen-Informationen

Genname	GSDMB
Alternative Namen	GSDML; PP4052; GSDMB-1; PRO2521
Gen-ID	55876
SwissProt ID	Q8TAX9
Immunogen	Rekombinantes Protein des humanen GSDMB

Hintergrund

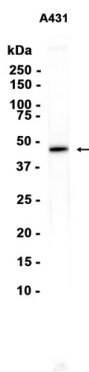
Dieses Gen kodiert für ein Mitglied der Gasdermin-Domänen-haltigen Proteinfamilie. Andere Gene der Gasdermin-Familie sind

an der Regulation der Apoptose in Epithelzellen beteiligt und mit Krebs assoziiert. Alternatives Spleißen und die Verwendung alternativer Promotoren führen zu mehreren Transkriptvarianten. Weitere Varianten wurden beschrieben, die jedoch Kandidaten für den Nonsense-vermittelten mRNA-Abbau (NMD) sind und wahrscheinlich nicht für Proteine kodieren. [bereitgestellt von RefSeq, Nov. 2016]

Forschungsbereich

-

Bilddaten



Western-Blot-Analyse von Extrakten aus A431-Zellen unter Verwendung des monoklonalen Kaninchenantikörpers GSDMB in einer Verdünnung von 1:1000.