

Produktname: Profilin 2 Kaninchen-monoklonaler Antikörper**Katalog-Nr.: AMRe86536**

Nur für Forschungszwecke.

Zusammenfassung

Beschreibung	Rekombinanter monoklonaler Kaninchenantikörper
Host	Kaninchen
Anwendung	WB,IP
Reaktivität	Mensch, Maus, Ratte
Konjugation	Unkonjugiert
Modifikation	Unverändert
Isotyp	IgG
Klonalität	Monoklonal
Form	Flüssig
Konzentration	-
Lagerung	Aliquotieren und bei -20°C lagern (12 Monate haltbar).Frost/Tau-Zyklen vermeiden.
Versand	Eisbeutel
Puffer	Geliefert in 50 mM Tris-Glycin (pH 7,4), 0,15 M NaCl, 40 % Glycerin, 0,01 % Natriumazid und 0,05 % Schutzprotein. Haltbar für 12 Monate ab Erhalt.
Aufreinigung	Affinitätsreinigung

Anwendung

Verdünnungsverhältnis	WB 1:1000-1:5000,IP 1:10-1:100
Molekulargewicht	Calculated MW:15 kDa; Observed MW:15 kDa

Antigen-Informationen

Genname	Profilin 2
Alternative Namen	PFL; D3S1319E
Gen-ID	5217
SwissProt ID	P35080
Immunogen	Ein synthetisches Peptid des humanen Profilins 2

Hintergrund

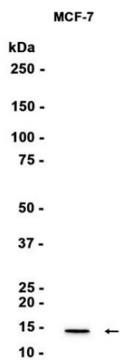
Das von diesem Gen kodierte Protein ist ein ubiquitäres Aktinmonomer-bindendes Protein aus der Profilin-Familie. Es reguliert

vermutlich die Aktinpolymerisation als Reaktion auf extrazelluläre Signale. Für dieses Gen sind zwei alternativ gespleißte Transkriptvarianten beschrieben, die für unterschiedliche Isoformen kodieren. [bereitgestellt von RefSeq, Juli 2008]

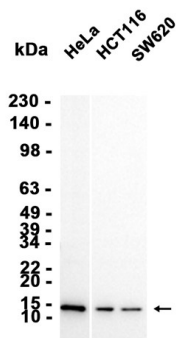
Forschungsbereich

-

Bilddaten



Western-Blot-Analyse von Extrakten aus MCF-7-Zellen unter Verwendung des monoklonalen Kaninchen-Antikörpers Profilin 2 in einer Verdünnung von 1:1000.



Western-Blot-Analyse von Extrakten aus HeLa-, HCT116- und SW620-Zellen mit AMRe86536 in einer Verdünnung von 1:1000.