

Produktname: BTF Kaninchen-monoklonaler Antikörper**Katalog-Nr.: AMRe86535**

Nur für Forschungszwecke.

Zusammenfassung

Beschreibung	Rekombinanter monoklonaler Kaninchenantikörper
Host	Kaninchen
Anwendung	WB,IHC,ICC/IF
Reaktivität	Mensch, Maus, Ratte
Konjugation	Unkonjugiert
Modifikation	Unverändert
Isotyp	IgG
Klonalität	Monoklonal
Form	Flüssig
Konzentration	-
Lagerung	Aliquotieren und bei -20°C lagern (12 Monate haltbar).Frost/Tau-Zyklen vermeiden.
Versand	Eisbeutel
Puffer	Geliefert in 50 mM Tris-Glycin (pH 7,4), 0,15 M NaCl, 40 % Glycerin, 0,01 % Natriumazid und 0,05 % Schutzprotein. Haltbar für 12 Monate ab Erhalt.
Aufreinigung	Affinitätsreinigung

Anwendung

Verdünnungsverhältnis	WB 1:2000-1:20000,IHC 1:200-1:500,ICC/IF 1:500-1:1000
Molekulargewicht	Calculated MW:106 kDa; Observed MW:150 kDa

Antigen-Informationen

Genname	BTF
Alternative Namen	BTF; bK211L9.1
Gen-ID	9774
SwissProt ID	Q9NYF8
Immunogen	Ein synthetisches Peptid des menschlichen BTF

Hintergrund

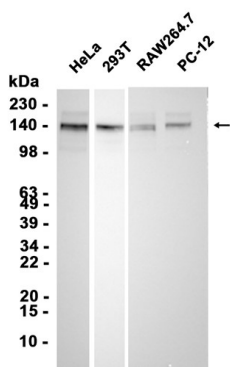
Dieses Gen kodiert einen Transkriptionsrepressor, der mit mehreren Mitgliedern der BCL2-Proteinfamilie interagiert. Die

Überexpression dieses Proteins induziert Apoptose, die durch die gleichzeitige Expression von BCL2-Proteinen unterdrückt werden kann. Das Protein lokalisiert sich in punktförmigen Strukturen im gesamten Zellkern und verlagert sich in apoptotischen Zellen in eine Zone nahe der Kernhülle. Für dieses Gen wurden mehrere Transkriptvarianten gefunden, die für verschiedene Isoformen kodieren. [bereitgestellt von RefSeq, Juli 2008]

Forschungsbereich

-

Bilddaten



Western-Blot-Analyse von Extrakten aus HeLa-, 293T-, RAW264.7- und PC-12-Zellen unter Verwendung des monoklonalen Kaninchen-Antikörpers BTF in einer Verdünnung von 1:5000.