

Produktname: SGSH Kaninchen-monoklonaler Antikörper**Katalog-Nr.: AMRe86533**

Nur für Forschungszwecke.

Zusammenfassung

Beschreibung	Rekombinanter monoklonaler Kaninchenantikörper
Host	Kaninchen
Anwendung	WB,ICC/IF
Reaktivität	Menschlich
Konjugation	Unkonjugiert
Modifikation	Unverändert
Isotyp	IgG
Klonalität	Monoklonal
Form	Flüssig
Konzentration	-
Lagerung	Aliquotieren und bei -20°C lagern (12 Monate haltbar).Frost/Tau-Zyklen vermeiden.
Versand	Eisbeutel
Puffer	Geliefert in 50 mM Tris-Glycin (pH 7,4), 0,15 M NaCl, 40 % Glycerin, 0,01 % Natriumazid und 0,05 % Schutzprotein. Haltbar für 12 Monate ab Erhalt.
Aufreinigung	Affinitätsreinigung

Anwendung

Verdünnungsverhältnis	WB 1:500-1:2000,ICC/IF 1:100-1:200
Molekulargewicht	Calculated MW:57 kDa; Observed MW:57 kDa

Antigen-Informationen

Genname	SGSH
Alternative Namen	HSS; SFMD; MPS3A
Gen-ID	6448
SwissProt ID	P51688
Immunogen	Rekombinantes Protein des humanen SGSH

Hintergrund

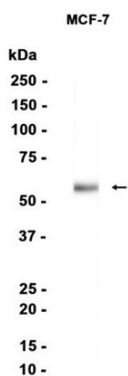
Dieses Gen kodiert für das Enzym Sulfamidase, eines von mehreren Enzymen, die am lysosomalen Abbau von Heparansulfat

beteiligt sind. Mutationen in diesem Gen sind mit der lysosomalen Speicherkrankheit Mukopolysaccharidose IIIA, auch bekannt als Sanfilippo-Syndrom A, assoziiert, die auf einer gestörten Heparansulfat-Degradation beruht. Es wurden Transkripte unterschiedlicher Größe beschrieben, deren biologische Relevanz jedoch noch nicht geklärt ist. [bereitgestellt von RefSeq, Juni 2017]

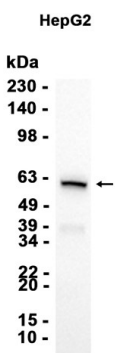
Forschungsbereich

-

Bilddaten



Western-Blot-Analyse von Extrakten aus MCF-7-Zellen unter Verwendung des monoklonalen Kaninchenantikörpers SGSH in einer Verdünnung von 1:1000.



Western-Blot-Analyse von Extrakten aus HepG2-Zellen mit AMRe86533 in einer Verdünnung von 1:1000.